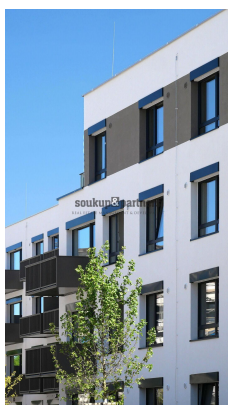
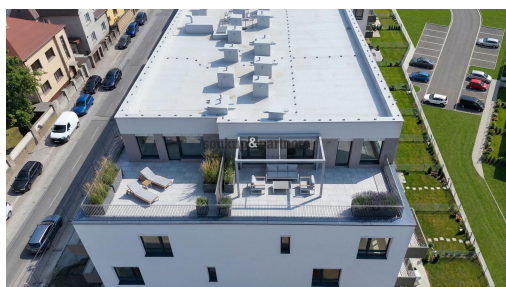
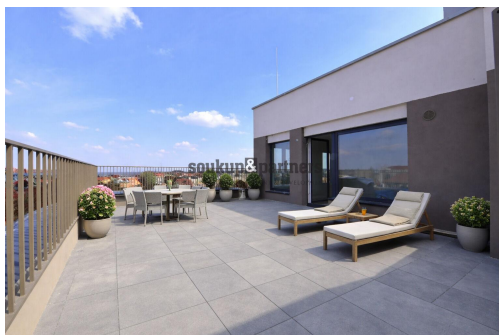


## Nadstandardní družstevní byt 3+kk/Komora - 79 m<sup>2</sup> + 28 m<sup>2</sup> ROHOVÁ TERASA S VÝHLEDEM NA CENTRUM MĚSTA.

Ke stadionu, 27201, Kladno



**3 290 000 Kč**

za nemovitost

+ anuita 7.045.292,-Kč.



Vyřizuje

**Jan Svoboda**

**Tel.:** 774 422 411

**GSM:** +420 776 759 931

**E-mail:**

[jan.svoboda@spartners.cz](mailto:jan.svoboda@spartners.cz)

<b>Bezbariérový byt:</b>	ano	<b>Dispozice bytu:</b>	3+kk
<b>Podlaží v domě:</b>	4	<b>Počet podlaží v domě:</b>	4
<b>Celková podlahová plocha:</b>	107 m <sup>2</sup>	<b>Druh objektu:</b>	skeletová
<b>Stav objektu:</b>	ve výstavbě (hrubá stavba)	<b>Vlastnictví:</b>	družstevní
<b>Sklep:</b>	6 m <sup>2</sup>	<b>Umístění objektu:</b>	klidná část obce
<b>Doprava:</b>	vlak; silnice; MHD; autobus	<b>Elektrina:</b>	Elektro - 230 V; Elektro - 400 V
<b>Telekomunikace:</b>	Telefon; Internet	<b>Odpad:</b>	Kanalizace
<b>Ostatní rozvody:</b>	Kabelová televize	<b>Energetická náročnost:</b>	B - Velmi úsporná

**POPIS NEMOVITOSTI:** Nabízíme k prodeji nadstandardní nový družstevní byt o dispozici 3+kk s komorou - 79 m<sup>2</sup> + 28 m<sup>2</sup> rohová terasa s výhledem na centrum Kladna ve 4.nadzemním podlaží (poslední) moderního rezidenčního projektu PORTTI Kladno. K bytu náleží garážové stání a sklepní kóje, které jsou již zahrnuty v ceně. Projekt je již zkolaudován a předání bytů se plánuje od 1.8.2026.

Projekt je realizován renomovaným finským developerem YIT s důrazem na ekologii, severskou kvalitu, čistý design, udržitelnost a dlouhodobě nízké provozní náklady.

Předností projektu jsou fotovoltaické panely, úsporné LED osvětlení společných prostor a kvalitní zateplení.

Obyvatelům bude k dispozici vnitroblok s parkovou úpravou, dětským hřištěm pro volný čas i relaxaci, místo pro mytí

kol a domácích mazlíčků.

Byt se bude předávat ve vysokém standardu zahrnujícím velkoformátové obklady RAKO Betonico, odolné laminátové podlahy, kvalitní sanitu a baterie, bezpečnostní vstupní dveře v třídě 3, interiérové dveře výrobce Sapeli, izolační trojskla a přípravu na venkovní žaluzie. Konkrétně tento byt je zvolen jako vzorový pro VYŠŠÍ STANDARD VYBAVENÍ od developera, které je v ceně.

Financování bytu:

Platba při převodu bytu: 3.290.000,- Kč.

Zůstatková anuita ke splácení: 7.045.292,-Kč.

Měsíční splátka anuity: 38.160,-Kč.

Anuita se začíná splácet až po předání bytu formou měsíčních splátek, bez nutnosti dokládat příjem, věk či jiné podmínky.

Úvěr je k bytům automaticky.

Převod do OV: po dobu výstavby nelze převést do OV.

Lokalita nabízí výbornou dopravní dostupnost. V blízkosti se nachází vlaková stanice Kladno - město s přímým spojením do Prahy.

Po dokončení rychlodráhy na trase Kladno - Letiště Václava Havla - Masarykovo nádraží se dojezdová doba do centra Prahy zkrátí přibližně na 30 minut.

Projekt Portti Kladno se nachází v jedinečné lokalitě na pomezí vilové zástavby a zeleně, v docházkové vzdálenosti do centra města.

Okolí domu nabízí ideální rovnováhu mezi městským komfortem a bezprostředním kontaktem s přírodou. V blízkosti se nachází rozsáhlý lesopark, inline dráha, cyklostezky a další zelené plochy.

Jen pár minut chůze od projektu je situován sportovní areál se zimním stadionem, fotbalovým stadionem, tenisovými kurty, atletickým stadionem, hokejbalovou halou a jezdeckým areálem.

Nedaleko se nachází také aquapark, koupaliště, lanový park a dětská hřiště.

Lokalita je ideální pro rodiny s dětmi, sportovce i ty, kteří hledají klidné bydlení v zeleni bez nutnosti opustit městskou infrastrukturu.

Centrum Kladna je dostupné pěšky do cca 10 minut a nabízí kompletní občanskou vybavenost včetně škol, gymnázia, nemocnice, obchodů, restaurací i kulturního vyžití.

Kladno patří dlouhodobě mezi nejdynamičtěji se rozvíjející města v okolí Prahy a je vyhledávanou lokalitou pro kvalitní a dostupné bydlení s výborným dosahem do hlavního města.