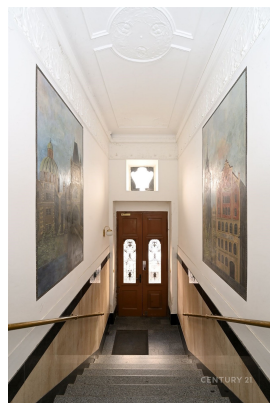
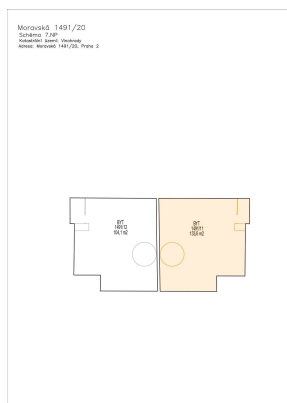
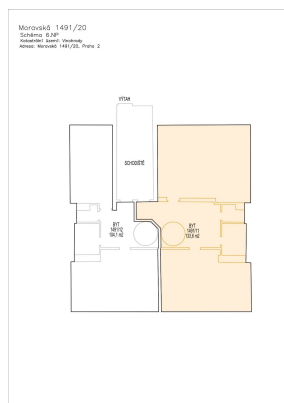


Světlý mezonet 3+kk v srdci Vinohrad

Moravská, Praha 2, Praha



22 979 200 Kč
za nemovitost



Vyřizuje
Adam Dobrovodský
GSM: +420 702 068 776
E-mail:
adam.dobrovodsky@century21.cz

Dispozice bytu:	3+kk	Podlaží v domě:	7
Počet podlaží v domě:	7	Celková podlahová plocha:	134 m ²
Druh objektu:	cihlová	Stav objektu:	novostavba
Vlastnictví:	osobní	Sklep:	2 m ²
Popis vybavení:	.	Doprava:	silnice; MHD
Elektrina:	Elektro - 230 V	Voda:	Místní zdroj vody; Vodovod
Telekomunikace:	Internet	Plyn:	Plynovod
Odpad:	Kanalizace	Energetická náročnost:	C - Úsporná

POPIS NEMOVITOSTI: Světlý mezonet 3+kk v srdci Vinohrad

Prodej prostorného a světlého mezonetu o rozloze 133,6 m² v jedné z nejprestižnějších pražských adres - v ulici Moravská. Spojení historického kouzla Vinohrad s moderními technologiemi, klimatizací a možností vlastního

parkování přímo v domě.

Klíčové parametry nemovitosti:

Dispozice: 3+kk, mezonetové řešení s vysokými stropy.

Orientace: Jih / Sever (perfektní prosvětlení po celý den).

Stav: Kompletně dokončená kuchyně a koupelna, připraveno k nastěhování.

Technologie: Klimatizace, vysokorychlostní internet, požární bezpečnostní systém.

Bezpečnost: Přístup do budovy výhradně na čipové karty.

Možné příslušenství: Zděný sklep (2 m²) a parkovací stání v zakladači

O nemovitosti a lokalitě:

Tento velkorysý prostor nabízí ideální rozdělení na společenskou a soukromou zónu, což z něj činí perfektní rodinné bydlení. Díky umístění v horních patrech a orientaci na dvě světové strany působí byt velmi vzdušně a klidně. Moderní standardy, jako je klimatizace pro horké letní dny nebo zabezpečený vstup, zajišťují maximální komfort bez kompromisů.

Vinohrady jsou synonymem pro nejlepší městský život v Praze. Jen pár kroků od domu se rozkládají Sady Svatopluka Čecha a Bezručovy sady, které nabízejí klid a zeleň uprostřed metropole. Kulturní vyžití zajišťuje blízké Divadlo na Vinohradech a jedinečnou atmosféru čtvrti dotvářejí pravidelné farmářské trhy na náměstí Jiřího z Poděbrad, které je centrem lokálního komunitního života.

Občanská vybavenost a doprava:

V bezprostředním okolí najdete vše potřebné pro pohodlný život: desítky vyhlášených restaurací, bister a kaváren, lékárnou u Svaté Ludmily, supermarket Billa i menší lokální prodejny potravin. Dopravní spojení je naprosto bezkonkurenční - stanice metra linky A Náměstí Míru a tramvajové zastávky Šumavská jsou v docházkové vzdálenosti několika minut, což zajišťuje bleskové spojení s centrem i zbytkem Prahy.

Cena je včetně provize ze zprostředkování a úschovy.