

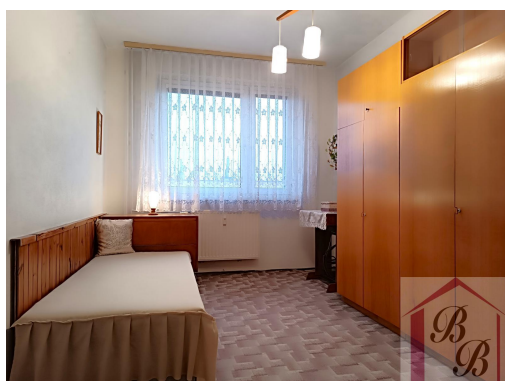


Pronájem - Byty

číslo zakázky: 60

Pronájem bytu 1+1, 43 m², Doksy, okres Česká Lípa

Hálkova, 47201, Doksy



10 500 Kč

za měsíc

+ 3161,- Kč poplatky za služby, teplo, vodu a elektřinu pro 1 osobu



Vyřizuje

Mgr. Bukovská Barbora

Tel.: +420 732776658

GSM: +420 732776658

E-mail:

realfin@barborabukovska.cz

| | | | |
|-------------------------------|----------------------------|----------------------------------|---------------------|
| Dispozice bytu: | 1+1 | Podlaží v domě: | 3 |
| Počet podlaží v domě: | 4 | Celková podlahová plocha: | 42,8 m ² |
| Druh objektu: | panelová | Stav objektu: | dobrý |
| Vlastnictví: | osobní | Umístění objektu: | klidná část obce |
| Doprava: | vlak; silnice; autobus | Elektřina: | Elektro - 230 V |
| Voda: | Místní zdroj vody | Topení: | Ústřední - dálkové |
| Odpad: | Kanalizace | Ostatní rozvody: | Kabelová televize |
| Energetická náročnost: | G - Mimořádně nehospodárná | | |

POPIS NEMOVITOSTI: Ve výhradním zastoupení zprostředkuji pronájem pěkného bytu o dispozici 1+1 s praktickou komorou o celkové podlahové ploše 42,8 m² v panelovém domě v klidné lokalitě města Doksy, ulici Hálkova.

Byt se nachází ve třetím nadzemním podlaží a je vybavený (kuchyňská linka vč. sporáku, mikrovlnky a lednice s mrazákem, menší jídelní stůl se židlemi, sedačka s křesly a konferenčním stolem, obývací stěna, postel, šatní skříň, komoda, televize a pračka).

Vybavení je případně možné odstěhovat a nájemci si mohou být vybavit vlastním vybavením.

V bytě jsou plastová okna s žaluziemi. Bytové jádro je umakartové. Na podlahách jsou koberce, v komoře je linoleum. Vytápění i ohřev TUV jsou dálkové.

Přímo v bytě je praktická komora o rozloze 2,2 m², která se v každém menším bytě hodí. Navíc k bytu náleží sklepní kóje o rozloze 2,9 m².

Je možnost využívat i společnou místnost nacházející se ve stejném podlaží domu, využívanou pouze obyvateli tří bytů na patře, kterou lze používat zejména jako sušárnu. Z této místnosti je vstup i na společnou lodžii, kterou může nájemce také používat.

Průkaz energetické náročnosti budov je v současné době vyřizován, a proto je dům uveden ve skupině G.

Dům má dobrou polohu, protože v docházkové vzdálenosti se nachází základní škola a školka, sportoviště, parky s dětskými hřišti, obchody, lékaři, pošta, autobusové zastávky i další občanská vybavenost.

Ve vzdálenosti 2 km se rovněž nachází Máchovo jezero, kde je možnost koupání, hezkých vycházek a dalších aktivit.

Byt je vzhledem k dispozici vhodný zejména pro páry či jednotlivce a je určen k dlouhodobému pronájmu.

Nájem bytu je 10.500,- Kč měsíčně a 3.161,- Kč měsíčně jsou poplatky za služby, elektřinu, vodu a teplo pro 1 osobu (3.961,- Kč pro 2 osoby).

Vratná kauce je stanovena na 21.000,- Kč. Provizi RK neplatíte.

Byt je volný ihned.