

Prodej rodinného domu 1+1 před rekonstrukcí v klidné lokalitě Jedlí na Olomoucku. Rozlehlá zahrada 4

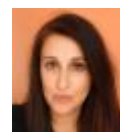
Jedlí



1 250 000 Kč

za nemovitost

Včetně provize a právního zastoupení



Vyřizuje

Jana Pospíšilová

Tel.: 777 799 729

GSM: +420 777 041 074

E-mail:

jana.pospisilova@century21.cz

Poloha objektu:	samostatný	Druh objektu:	smíšená
Stav objektu:	před rekonstrukcí	Počet podlaží v objektu:	1
Typ domu:	přízemní	Zastavěná plocha:	115 m ²
Užitná plocha:	115 m ²	Plocha parcely:	487 m ²
Plocha zahrady:	487 m ²	Elektrina:	Elektro - 230 V
Energetická náročnost:	G - Mimořádně nevhodná		

POPIS NEMOVITOSTI: Představujeme vám jedinečnou nabídku prodeje rodinného domu nacházejícího se na klidném a malebném místě v obci Jedlí v Olomouckém kraji, konkrétně na adrese Jedlí 256, 78901. Tento domov se pyšní nejen svou idylickou polohou, ale také zahradou.

Dům je postaven na parcele o velikosti 115 m² s celkovou rozlohou pozemku 487 m², což přináší dostatek prostoru pro venkovní aktivity a zahrádkaření. Nemovitost je typickou ukázkou rodinného domu s jedním nadzemním podlažím a dispozicí 1+1, což poskytuje útulné bydlení vhodné pro jednotlivce nebo malou rodinu. Dům je v původním stavu, což představuje ideální příležitost pro nové majitele, kteří si chtějí dům upravit podle vlastních představ.

Díky umístění v zastavěné oblasti je možné financovat hypotékou na jeho koupi. Pořízení tohoto domu je výhodné pro každého, kdo hledá cenově dostupné bydlení.

Jedlí je obec, která je známá svou klidnou a přátelskou atmosférou, díky čemuž je lokalita vhodná pro rodiny s dětmi nebo pro ty, kteří hledají únik z ruchu velkoměsta. Při procházkách zdejší přírodou si můžete vychutnat krásné výhledy a čistý vzduch. Tato lokalita také nabízí veškerou občanskou vybavenost - od obchodů a služeb až po školy a zdravotnická zařízení v nedalekém městě Šumperk.

Obytný dům má obývací pokoj propojený s kuchyní, kde každý nový majitel může vnést své vize a proměnit tento prostor v opravdový domov. Nemovitost je připravena k okamžitému osídlení, tzn. že noví vlastníci se mohou stěhovat ihned po dokončení koupě.

Celková cena této nemovitosti je stanovena na 1 400 000 CZK, což odpovídá výhodné ceně za nemovitost umístěnou v tak atraktivní lokalitě vzhledem k rychlé dostupnosti do větších měst i k přírodním krásám, které Olomoucký kraj nabízí. Každý, kdo si potrpí na klid a soukromí s možností rychlého spojení s centry dění, by si měl tuto nabídku nechat ujít.