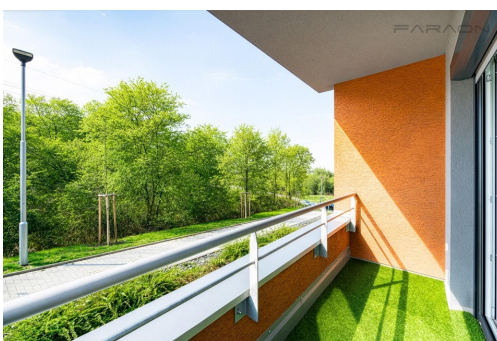
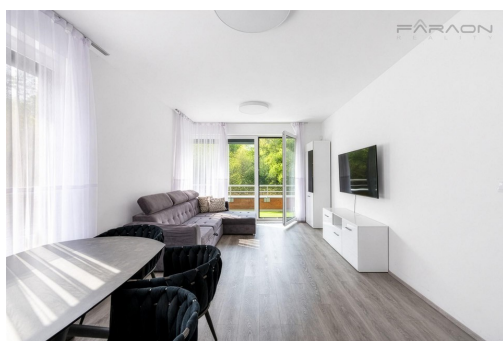
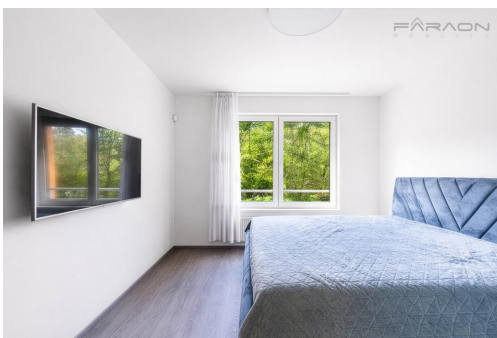
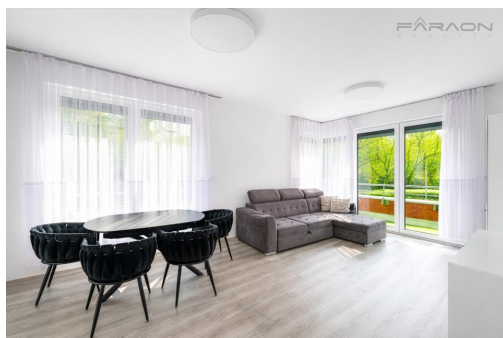


## Prodej nového kompletně vybaveného bytu 2+kk, 62,2 m<sup>2</sup>, terasa, parkovací místo, Klapálkova, Praha 10

Klapálkova, Praha 11, Praha



**9 545 000 Kč**  
za nemovitost

k jednání



Vyřizuje

**Hana Machová**

**Tel.:** 222701022

**GSM:** 222701022

**E-mail:** [info@faraon.cz](mailto:info@faraon.cz)

<b>Dispozice bytu:</b>	2+kk	<b>Podlaží v domě:</b>	2
<b>Počet podlaží v domě:</b>	4	<b>Celková podlahová plocha:</b>	62 m <sup>2</sup>
<b>Druh objektu:</b>	skeletová	<b>Stav objektu:</b>	novostavba
<b>Vlastnictví:</b>	osobní	<b>Topení:</b>	Lokální - plynové
<b>Energetická náročnost:</b>	B - Velmi úsporná		

**POPIS NEMOVITOSTI:** Prodej zcela nového nízkoenergetického, kompletně vybaveného bytu 2+kk, 62,2 m<sup>2</sup> s terasou a sklepem v ceně, přičemž součástí kupní ceny je i kompletní vybavení bytu uvedené ve fotodokumentaci. Bytová jednotka se nachází ve 1. podlaží moderní novostavby v Praze 10, na rozhraní Záběhlic a Chodovce. Byt poskytuje komfortní a slunné bydlení s výhledem do zeleně.

Dispozici tvoří obývací pokoj s kuchyňským koutem a jídelní částí a přímým vstupem na terasu, samostatná ložnice, vstupní chodba a prostorná koupelna s vanou a závěsnou toaletou.

Součástí vybavení je kuchyňská linka s vestavěnými spotřebiči, jídelní stůl se židlemi, rozkládací sofa, televizní skříňka s televizí, manželská postel, šatní skříň a pračka se sušičkou. Byt má plastová okna s trojskly, elektrické venkovní žaluzie, vinylové podlahy, bezpečnostní dveře a podlahové topení v koupelně.

Lokalita nabízí klidné bydlení s výbornou dostupností - autobusová zastávka Knovízská je minutu chůze, metro C - Chodov cca 5 minut autobusem, centrum Prahy do 15 minut. V okolí se nachází Westfield Chodov, přírodní park Meandry Botiče, Hostivařská přehrada i sportovní a volnočasové areály. Parkovací místo v suterénu domu za 400 000

