

Stavební pozemek 1348 m², Bílovice nad Svitavou

Bílovice nad Svitavou



13 990 000 Kč
za nemovitost

včetně provize a právních služeb



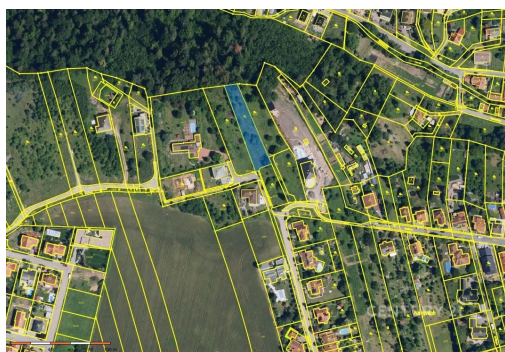
Vyřizuje

Lenka Řezníčková

GSM: +420 777 629 711

E-mail:

lenka.reznickova@century21.cz



Celková plocha:

1 348 m²

Druh pozemku:

pro bydlení

Inženýrské sítě:

vodovod; kanalizace;
plyn; elektřina

POPIS NEMOVITOSTI: Exkluzivně nabízíme pozemek vhodný pro výstavbu rodinného domu v katastrálním území Bílovice nad Svitavou.

Výjimečné umístění skýtá nádherný výhled do okolí. Slepá ulice předurčuje klid a nabídne budoucím majitelům pocit, že se nachází hluboko v přírodě a přitom stále v Brně.

Pozemek je zařazený do ploch bydlení v rodinných domech - BR 8. Parcela o celkové výměře 1348 m² se nachází v okrajové části Bílovic, která zaručuje klidné místo a spojení s přírodou.

Pozemek je obdélníkového tvaru 16 x 88 m. Sítě - voda, kanalizace a elektrická přípojka v příjezdové zpevněné komunikaci v rohu pozemku. Na pozemek vyřizeno povolení sjezdu z veřejné komunikace, napojení na obecní vodovod a kanalizaci.

Pozemek je vhodný na výstavbu samostatného rodinného domu nebo rodinného domu o 2 bytových jednotkách. Zobrazené domy na fotografiích slouží pouze jako ilustrační vizualizace možné budoucí výstavby. K dispozici kompletní dokumentace k inženýrským sítím, sjezdu a povolením k výstavbě.

Bílovice nad Svitavou je velmi vyhledávaná lokalita nacházející se severovýchodně od Brna, v malebném údolí řeky Svitavy. Obec je obklopena rozsáhlými lesy chráněné krajinné oblasti Moravský kras, což z ní činí ideální místo pro ty, kteří hledají kombinaci přírody a dostupnosti města.

Příroda a volný čas

Bílovice jsou známé svou výjimečnou přírodní scenérií a širokými možnostmi aktivního odpočinku:

hustá síť turistických a cyklistických tras (např. údolím Svitavy směrem na Adamov)

oblíbené výlety do Moravského krasu (jeskyně, vyhlídky, skalní útvary)

ideální podmínky pro běh, procházky i rodinné výlety

klidné prostředí bez ruchu velkoměsta

Dostupnost a doprava

výborná dopravní dostupnost do Brna (cca 10–15 minut autem)

pravidelné vlakové i autobusové spojení v rámci IDS JMK

rychlé napojení na městský okruh i dálniční síť

Občanská vybavenost

Obec nabízí základní i rozšířenou infrastrukturu:

mateřská a základní škola

obchody, restaurace a služby

sportovní a kulturní vyžití (hřiště, spolky, komunitní akce)

zdravotní služby v blízkém okolí nebo v Brně

□ Proč právě Bílovice nad Svitavou?

kombinace klidu, přírody a výborné dostupnosti do Brna

dlouhodobě žádaná rezidenční lokalita

vhodné prostředí pro rodinné bydlení i investici

krásné výhledy a kontakt s přírodou přímo u domu