

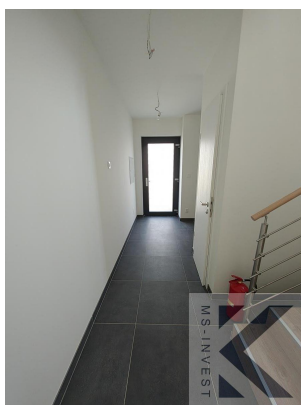


Prodej - Domy a vily

číslo zakázky: S39 - G5

Novostavba ŘRD 5+kk 144 m² s pozemkem 263 m² v Praze - Satalicích. Poslední volný 5+kk v projektu!

Trabantská, 19015, Praha-Satalice, Praha



Rezervace



Vyřizuje

Martin Mráček RD

Satalice

Tel.: +420 722984833

GSM: +420 722984833

E-mail:

rdsatalice@ms-invest.cz

Poloha objektu:	řadový	Druh objektu:	smíšená
Stav objektu:	novostavba	Počet podlaží v objektu:	1
Typ domu:	přízemní	Užitná plocha:	143 m ²
Plocha parcely:	271 m ²	Umístění objektu:	klidná část obce
Doprava:	vlak; MHD; autobus	Elektrina:	Elektro - 400 V
Voda:	Místní zdroj vody	Telekomunikace:	Internet
Plyn:	Individuální	Topení:	Lokální - plynové
Odpad:	Kanalizace	Energetická náročnost:	B - Velmi úsporná

POPIS NEMOVITOSTI: Nabízený krajní rohový dům G - 5, umístěný v rámci projektu RD Satalice v nově vzniklé ulici Hubačova o velikosti 5+kk a celkové podlahové ploše 144 m², s pozemkem o ploše 271 m² disponuje v 1. NP vlastní garáží, šatnou, komorou, toaletou, prostorným obývací pokojem s kuchyňským koutem o ploše 37 m² a navazující terasou propojující dům se zahradou. Zahrada je orientována na východ, sousedí se zahradami stávajících rodinných domů. Ve 2. NP se nachází hlavní ložnice o ploše 17 m², včetně samostatné koupelny se sprchovým koutem se vstupem přímo z ložnice, dále 2 ložnice, pracovna, další koupelna s vanou a samostatné WC spojené s technickou místností. Pozemek tohoto domu má velikost 271 m² a jde o jeden z větších pozemků v projektu. Díky tomu, že se jedná o krajní dům, je v něm okno i v kuchyni nad kuchyňskou linkou, na schodišti a také v koupelně ve 2. NP. Jedná

se o poslední volný dům této velikosti v projektu. Kromě vlastní garáže je možné parkovat další auto na vlastním pozemku před domem.

V ceně domu je mimo jiné fotovoltaika s bateriovým úložištěm a napojením do distribuční soustavy, retenční nádrž na dešťovou vodu o kapacitě 2,5 m³ s čerpadlem a dálkově ovládané hliníkové předokenní žaluzie na všech oknech.

V rámci developerského projektu Rodinné domy Satalice vzniklo celkem 48 řadových rodinných domů provedených ve třech variantách s dispozicemi 4+kk až 5+kk, užitnou plochou od 127 m² až 160 m². Pozemky s výměrou až 363 m² nabídnou dostatek prostoru pro celou rodinu. Domy jsou již dokončeny, zkolaudovány a připraveny k nastěhování.

Prodej přímo od developera.