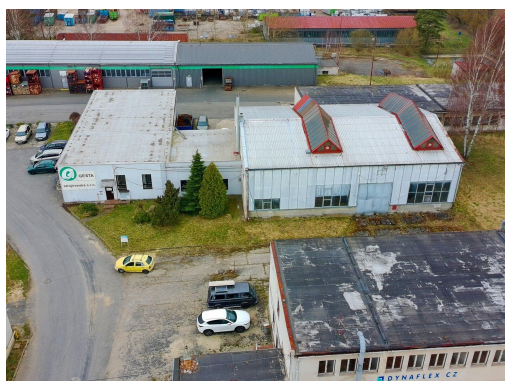


Zámečnický areál s výrobními dílnami a halou s mostovým jeřábem 5 t

46353, Rynoltice



12 000 000 Kč
za nemovitost



Vyřizuje

Ing. Pavel Budina

Tel.: 774 133 244

GSM: 777 133 244

E-mail: info@genera.cz

Druh objektu:	montovaná	Stav objektu:	dobrý
Druh prostor:	Výrobní	Doprava:	vlak; silnice; autobus
Elektrína:	Elektro - 230 V; Elektro - 400 V	Voda:	Vodovod
Plyn:	Plynovod	Topení:	Ústřední - plynové
Odpad:	ČOV pro celý objekt	Energetická náročnost:	G - Mimořádně nevhodná

POPIS NEMOVITOSTI: Prodáme samostatný výrobní areál, ve kterém je provozována zámečnická kovovýroba. Areál sestává z výrobní haly s mostovým jeřábem o nosnosti 5 t, navazujících propojených dílen, skladů a administrativního a sociálního zázemí.

Celková výměra prodávaných pozemků je 1.880 m², z toho zastavěná plocha budov 879 m².

Výrobní hala: přízemní výrobní hala typu HARD Jeseník; zastavěná plocha 455,58 m²; ocelová konstrukce; opláštěná s typizovanými panely; mírná sedlová střecha s plechovou krytinou; ve střechě dva příčné světlíky z drátkoskla; únosná betonová podlaha; světlá výška pod most jeřábu 4,51 m, světlá výška pod vazník střechy 6,03 m; osazen revidovaný mostový jeřáb o nosnosti 5 t s pojezdem po celé délce haly; v části haly provedena dvoupodlažní vestavba: v přízemí elektrodílna a sociální zázemí; v patře kancelář, denní místnost a sociální zázemí; do haly vstupy roletovými vraty (3,7

x 4,0 m) v úrovni terénu z hlavního nádvoří a dvoukřídlými vraty (3,7 x 4,0 m) na protilehlé straně; vytápění: kanceláře a zázemí vytápěné ústředním topením s plynovým kotlem, v hale Sahara a plynový infrazářič.

Dílny, sklady: přízemní objekt; celková zastavěná plocha 408,30 m²; ocelová konstrukce; opláštění s typizovanými panely; světlá výška 4,05 m; zahrnuje dílny, sklady, kancelář mistra; betonová podlaha; vytápění plynovými Saharami; vstup dvoukřídlými vraty (2,9 x 2,6 m) v úrovni terénu a dvoukřídlými vraty (2,9 x 3,3 m) na nakládací rampě (výška rampy 0,55 m).

Parkování: na vlastním pozemku zpevněném ŽB panely.

Územní plán: Plochy VL - výroba lehká.

Nemovitosti neleží v žádném záplavovém území.

Sítě: elektrická energie: 230/400 V; pitná voda: obecní řad; kanalizace: jímka; zemní plyn: obecní řad; hydranty; rozvod stlačeného vzduchu.

Možno jednat i o koupi strojního vybavení.