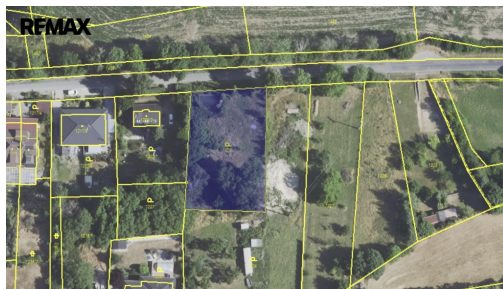


Prodej slunného stavebního pozemku 1670 m² - možnost rozdělení, dva rodinné domy, řadové zástavby

Hřebeč



6 350 Kč
za m²



Vyřizuje

Ondřej Pomer

Tel.: 222 727 222

GSM: +420736264827

E-mail:

ondrej.pomer@re-max.cz

Celková plocha: 1 670 m²

Inženýrské sítě: vodovod; kanalizace;
plyn; elektřina

Doprava: dálnice; silnice; MHD;
autobus

Druh pozemku: pro komerční výstavbu

Umístění objektu: klidná část obce

Komunikace: asfaltová

POPIS NEMOVITOSTI: Nabízíme k prodeji výjimečný stavební pozemek o rozloze 1670 m² v části obce Hřebeč, okres Kladno.

Tento pozemek představuje ideální příležitost pro ty, kteří hledají klidné a přitom strategicky umístěné místo pro výstavbu svého budoucího domova.

Dle územního plánu je zde možné umístit až dva rodinné domy, přičemž podíl zastavěných a zpevněných ploch může tvořit maximálně 40 % celkové výměry parcely. Standardní minimální velikost stavebního pozemku činí 800 m², nicméně územní plán umožňuje také výstavbu řadových domů s celkovou plochou jednoho domu 300 m². Maximální výška zástavby je stanovena na dvě nadzemní podlaží s možností obytného podkroví, přičemž nová výstavba nesmí převýšit hladinu okolní zástavby.

V plochách B18 je navíc možné v odůvodněných případech realizovat stavební pozemky o velikosti 300 m², například v prolukách v zastavěném území, a tam, kde není možné pozemek rozšířit dle kapacit okolních parcel; v takových případech je minimální velikost stanovena na 600 m².

Pozemek je připraven pro výstavbu, jako zastavěná plocha bude evidován až po dokončení stavby. K finálnímu zápisu...

budovy do katastru dojde na základě stavebního povolení, geodetického zaměření hotové stavby a následné kolaudace vašeho projektu. Pozemek prodává fyzická osoba.

Lokalita na okraji obce zajišťuje maximální soukromí, minimální dopravní ruch a příjemnou atmosféru venkovského prostředí. Obec Hřebeč je vzdálena jen několik minut jízdy od Prahy, což výrazně zvyšuje atraktivitu místa. Kaskádovitý charakter pozemku nabízí zajímavé architektonické možnosti a umožňuje originální řešení budoucí stavby. Veškeré inženýrské sítě jsou dostupné - elektřina se nachází na hranici pozemku, kanalizační přípojka je přímo na pozemku, vodovod i plyn jsou vedeny v komunikaci před ním. K dispozici je také vlastní vrtaná studna, která rozšiřuje možnosti využití a přináší další komfort.

Okolní krajina potěší milovníky přírody, nabízí mnoho možností pro volnočasové aktivity a nedaleký Lidický památník s rozsáhlým parkem je ideálním místem pro procházky, sport i relaxaci. Obec disponuje dobrou občanskou vybaveností, včetně škol, sportovišť a obchodů, což ocení zejména rodiny s dětmi.

Velkorysá výměra pozemku umožňuje realizaci prostorného rodinného domu, dvougeneračního bydlení, dvou samostatných domů nebo řadových domů dle územního plánu. To vše zaručuje vysoký komfort a dlouhodobou hodnotu nemovitosti.

V případě zájmu o prohlídku nás neváhejte kontaktovat. Prodávající si vyhrazuje právo vybrat kupujícího na základě jím zvolených kritérií.