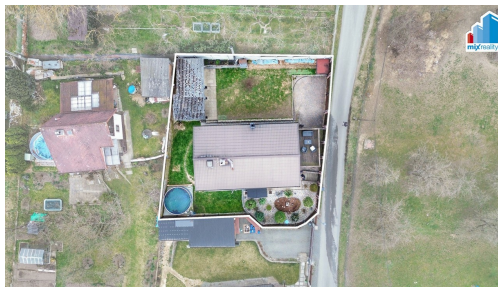


Prodej - Rodinného domu 5+kk po rekonstrukci se zahradou, Plzeň - Brůdek

Evansova, 31800, Plzeň 5-Křimice, Plzeň



11 990 000 Kč
za nemovitost

Včetně služeb a provize RK



Vyřizuje

Jaroslav Straka

Tel.: +420377322120

GSM: +420739500243

E-mail:

jaroslav.straka@mixreality.eu

Poloha objektu:	samostatný	Druh objektu:	smíšená
Stav objektu:	po rekonstrukci	Počet podlaží v objektu:	1
Typ domu:	patrový	Zastavěná plocha:	82 m ²
Užitná plocha:	130 m ²	Plocha parcely:	417 m ²
Umístění objektu:	klidná část obce	Doprava:	vlak; dálnice; MHD; autobus
Občanská vybavenost:	Škola; Školka; Zdravotnická zařízení; Pošta; Supermarket; Kompletní síť obchodů a služeb	Elektřina:	Elektro - 230 V; Elektro - 400 V
Voda:	Vodovod	Topení:	Ústřední - elektrické
Odpad:	ČOV pro celý objekt	Energetická náročnost:	G - Mimořádně nehospodárná

POPIS NEMOVITOSTI: Hledáte ideální rodinné bydlení v klidné lokalitě nedaleko centra Plzně? Naše realitní společnost Vám exkluzivně nabízí ke koupi atraktivní rodinný dům o dispozici 5+kk se zahradou, nacházející se v klidné a vyhledávané části Plzně - Brůdek, v ulici Evansova. Pěší dostupnost na sídliště Zadní Skvrňany je 10 min (zde se nachází 29. a 30. ZŠ, bazén, školka, zdravotní středisko a obchodní centrum. Dům je situován na vlastním pozemku o celkové výměře 417 m². Zastavěná plocha činí přibližně 82 m² a užitná plocha domu cca 130 m², což poskytuje

dostatek prostoru pro komfortní rodinné bydlení. V přízemí domu se nachází vstupní chodba, prostorná hala, samostatná toaleta a moderní kuchyně s kvalitní kuchyňskou linkou a vestavěnými spotřebiči (elektrická trouba, myčka, lednice). Na kuchyni navazuje světlý a prostorný obývací pokoj s krbem s výměníkem a přímým vstupem na zahradu, která nabízí dostatek soukromí pro relaxaci, posezení i rodinné chvíle. V podkroví se nachází ložnice, průchozí pokoj, dva dětské pokoje se vstupem na terasu a komfortní koupelna vybavená vanou, sprchovým koutem i toaletou. Podlahy tvoří kombinace plovoucích podlah a dlažby, okna jsou plastová s dvojskly. Vytápění zajišťuje elektrický kotel v kombinaci s krbem. Dům je napojen na vodovodní řad a odpad je sveden do čističky. Nemovitost prošla kompletní rekonstrukcí - zateplení, nová elektroinstalace v mědi, plastové odpady, nové podlahy, interiérové dveře, výmalba i moderní kuchyňská linka. Na zahradě se nachází pergola s krbem, ideální pro letní posezení, a praktická dřevěná kůlna na uskladnění zahradního náčiní. Dům se nachází v klidné a oblíbené městské části Plzně, která nabízí ideální kombinaci bydlení v zeleni s výbornou dostupností do centra Plzně. Lokalita je vyhledávaná pro svůj rezidenční charakter, dostatek soukromí a příjemné okolní prostředí. Tato nemovitost představuje ideální volbu pro rodiny hledající pohodové bydlení s rychlou dostupností do města a kompletní občanskou vybaveností na dosah. V dosahu 200 m se nachází nově vybudovaná naučná stezka, kterou ocení jak maminky s kočárky, tak cyklisté, či milovníci in-linu. V případě zájmu Vám rádi pomůžeme s vyřízením hypotečního financování. Tuto nemovitost Vám vřele doporučujeme.