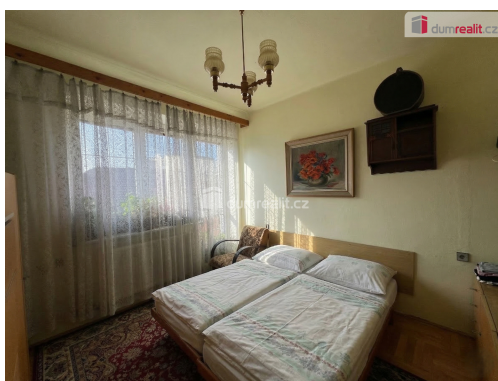
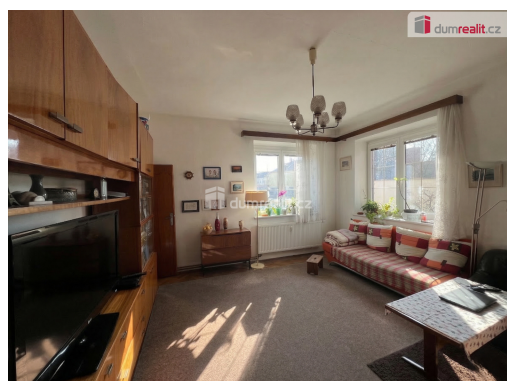
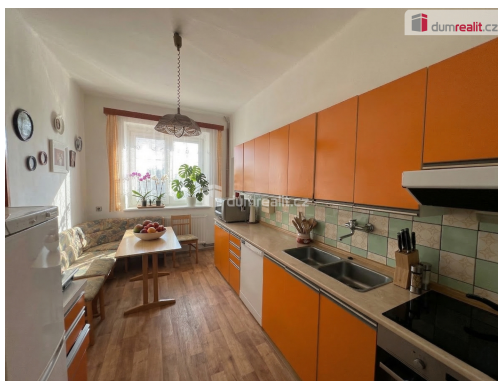


Prodej, rodinná vila, 345 m², ul. Javoříčská, Litovel

Javoříčská, 78401, Litovel



7 999 999 Kč
za nemovitost



Vyřizuje
Ing. Jarmila Špirutová
Tel.: 734 222 111
GSM: 739 123 332
E-mail:
spirutova@dumrealit.cz

Poloha objektu:	samostatný	Druh objektu:	cihlová
Stav objektu:	dobrý	Počet podlaží v objektu:	2
Typ domu:	patrový	Zastavěná plocha:	115 m ²
Užitná plocha:	345 m ²	Plocha parcely:	598 m ²
Popis vybavení:	...	Energetická náročnost:	G - Mimořádně nevhodná

POPIS NEMOVITOSTI: Nabízíme k prodeji samostatně stojící, udržovanou rodinnou vilu situovanou v klidné rezidenční části města Litovel na ulici Javoříčská, který stojí na pozemku o celkové výměře 713 m² se zastavěnou plochou 115 m². Tato dvoupodlažní zděná nemovitost s plochou střechou nabízí velkorysý prostor pro komfortní rodinné bydlení, přičemž vnitřní uspořádání se samostatným schodištěm přímo vybízí k úpravě na moderní dvougenerační variantu. Interiér domu dýchá zachovalou atmosférou s prvky retro stylu, jako jsou dřevěné obklady či parkety, a zahrnuje prostornou kuchyni s jídelním koutem, světlý obývací pokoj a několik ložnic, které doplňuje koupelna s vanou a praktickým zázemím pro pračku. Velkou výhodou je technické řešení ploché střechy, kterou lze po úpravě využít jako unikátní střešní terasu s výhledem, a také samostatná zděná garáž s dřevěnými vraty a příjezdovou cestou přímo na pozemku. K domu náleží oplocená zahrada o rozloze 598 m² ideální pro relaxaci v soukromí, přičemž celá nemovitost se nachází v chráněné krajinné oblasti (IV. zóna), což zaručuje bezprostřední blízkost přírody při zachování skvělé dostupnosti kompletní občanské vybavenosti a centra města. Lokalita nabízí klidné bydlení v „hanáckých Benátkách“ s výborným spojením do okolních měst a veškerými službami v docházkové vzdálenosti. Zaujal vás tento poctivý dům s velkým potenciálem pro budoucí modernizaci? Ozvěte se mi a velmi rád vás jím provedu a

zodpovím veškeré vaše dotazy. Ev. číslo: 654983.