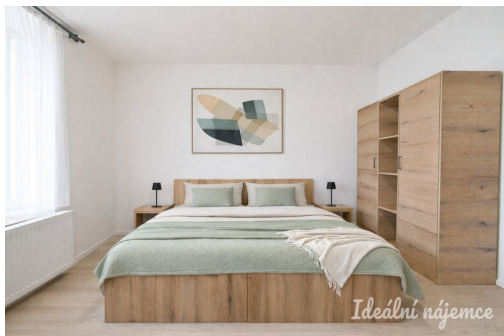


Pronájem bytu 1+1, Bubeníčková, Židenice, 13 500 Kč/měs, 25 m²

Bubeníčková, 61500, Brno-Židenice, Brno



Ideální nájemce



Ideální nájemce



Ideální nájemce



Ideální nájemce

13 500 Kč

za měsíc

vratná jistota, 3 169 Kč
náklady na bydlení,
poplatek za podnájemIdeální
nájemce

Vyřizuje

Dana Oralová**Tel.:** 222703030**GSM:** 222703030**E-mail:**podpora@idealninajemce.cz

z

Dispozice bytu:	1+1	Podlaží v domě:	2
Počet podlaží v domě:	2	Celková podlahová plocha:	25 m ²
Druh objektu:	cihlová	Stav objektu:	velmi dobrý
Vlastnictví:	osobní	Elektrina:	Elektro - 230 V
Topení:	Ústřední - elektrické	Energetická náročnost:	A - Mimořádně úsporná

POPIS NEMOVITOSTI: Nabízíme k dlouhodobému podnájmu moderní a plně vybavený byt o dispozici 1+1 a podlahové ploše 25 m², který se nachází v 1. nadzemním podlaží novostavby na ulici Bubeníčková v Brně (byt č. 11). Byt je součástí nového rezidenčního projektu (celkem 16 bytů, z toho 13 bytů této velikosti a dispozice), který klade důraz na kvalitní provedení, energetickou úspornost a komfortní bydlení.

Interiér bytu je navržen s důrazem na funkčnost a čistý moderní design. Byt se nabízí plně vybavený. Kuchyňská linka je vybavena dřezem, lednicí, dvouplotýnkovou varnou deskou, digestoří a mikrovlnnou troubou. Součástí bytu jsou dále úložné prostory i kompletní zařízení obytné části (matrace nejsou součástí vybavení). Byt je ideální pro jednotlivce nebo pár, kteří hledají praktické a kvalitní bydlení v klidném prostředí s dobrou dostupností do centra města.

Velkou přidanou hodnotou domu je společný zabezpečený vnitroblok, který nabídne klidnou zelenou zónu vhodnou k posezení, relaxaci či grilování.

Součástí areálu je rovněž zázemí s moderní pračkou a sušičkou.

Internet i pojištění je v ceně.

Parkování je řešeno v okolních veřejných zónách. Majitel preferuje zájemce bez domácích mazlíčků.

Byt bude volný od 12. 6. 2026

Energetická náročnost budovy odpovídá třídě A, což zajišťuje vysoký komfort bydlení a velmi nízkou energetickou náročnost.

Byt pronajímá služba Ideální nájemce - férový a bezstarostný pronájem. Postaráme se o veškerou administrativu, nastavení plateb i řešení případných oprav. Po celou dobu bydlení jsme vám k dispozici, abyste si mohli užívat pohodové bydlení bez starostí.

V případě zájmu o více informací nebo domluvení prohlídky nás neváhejte kontaktovat. Rádi vám byt osobně představíme.