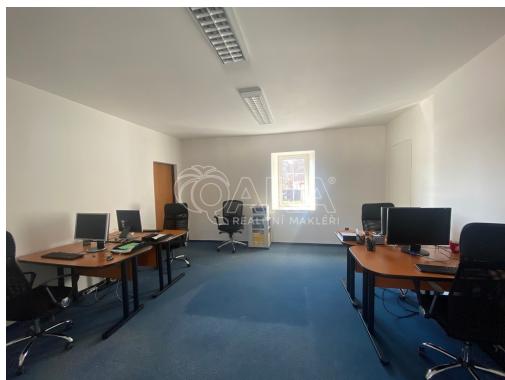


Pronájem kanceláře

nám. 1. máje, Hostivice



6 800 Kč

 za měsíc

 + odměna RK ve výši
jednoho nájmu + DPH


Vyřizuje

Lenka Fiedlerová
Tel.: 606 113 100

GSM: 774303580

E-mail:
l.fiedlerova@qara.cz

| | | | |
|-------------------------------|-------------------------------|----------------------|---|
| Plocha kanceláří: | 25 m ² | Druh objektu: | smíšená |
| Stav objektu: | velmi dobrý | Druh prostor: | Kanceláře |
| Ostatní: | Bezbarierový přístup | Doprava: | vlak; dálnice; silnice; MHD; autobus |
| Plyn: | Plynovod | Odpad: | Kanalizace |
| Energetická náročnost: | G - Mimořádně nehospodárná | | |

POPIS NEMOVITOSTI: Nabízíme pronájem kanceláře 25 m² nacházející se v prvním patře krásného areálu v Hostivici. Kancelář je k dispozici od 1. 6. 2026
Přístup do kanceláře je z pavlače. K dispozici jsou také toalety na stejném patře.
Vytápění kanceláře zajišťují vafky.

Areál je pro vás přístupný 24/7 a automaticky se zavírá ve večerních hodinách, čímž zajišťuje bezpečí vašeho podnikání.

Ceny pronájmu. V případě, že jste plátcí DPH bude jeho výše připočtena dle zákonné výše.

Cena za kancelář: 6.800 Kč

parkovací stání v objektu, úklid areálu, používání sociálního zařízení: 2.200 Kč + DPH

Záloha na WAW: 690 Kč
Elektřina paušál: 435 Kč
Kauce: 2 nájem
Odměna RK: 1 nájem

Kancelář se nabízí bez nábytku.

V případě zájmu nás neváhejte kontaktovat.