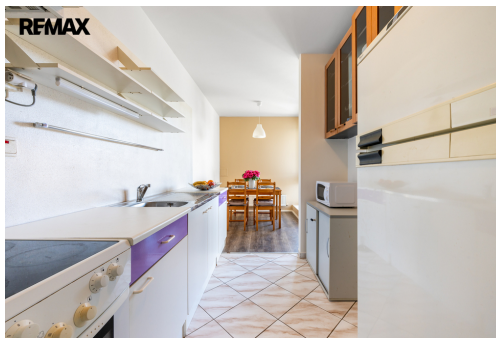
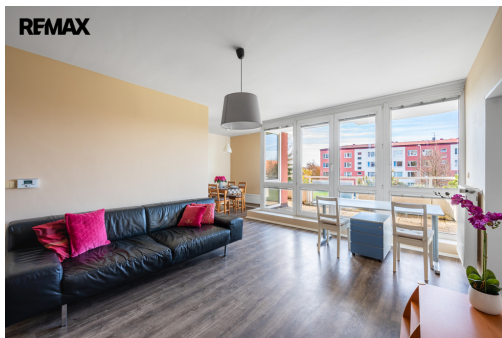


Pronájem bytu 2+1, 57,4 m² + 29 m² terasa Bočovská, Praha 5 - Jinonice

Bočovská, Praha 5, Praha



25 000 Kč
za měsíc



Vyřizuje

Mgr. Lucie Majerová,
MBA

Tel.: 222 524 840

GSM: +420777554392

E-mail:

lucie.majerova@re-max.cz

Dispozice bytu:	2+1	Podlaží v domě:	1
Počet podlaží v domě:	4	Celková podlahová plocha:	57 m ²
Druh objektu:	cihlová	Stav objektu:	velmi dobrý
Vlastnictví:	osobní	Doprava:	dálnice; silnice; MHD
Telekomunikace:	Internet	Ostatní rozvody:	Kabelová televize
Energetická náročnost:	C - Úsporná		

POPIS NEMOVITOSTI: Nabízíme k pronájmu světlý a velmi příjemný byt o dispozici 2+1 a podlahové ploše 57,4 m² s nadstandardní terasou o velikosti 29 m², orientovanou na jih, která nabízí krásný výhled do zeleně a dostatek soukromí.

Byt se nachází v 1. nadzemním podlaží udržovaného cihlového domu z roku 1998 v klidné a vyhledávané lokalitě Prahy 5 - Jinonice s výbornou dostupností do centra. Stanice metra Jinonice je vzdálena přibližně 5 minut chůze, v blízkosti je také autobusové spojení směr Anděl a Dejvice. Kompletní občanská vybavenost je v okolí samozřejmostí, mateřská i základní škola jsou v docházkové vzdálenosti, Albert Hypermarket je dostupný do 5 minut jízdy autem.

Dispozici bytu tvoří prostorný obývací pokoj s kuchyňským koutem a jídelní částí, samostatná ložnice, koupelna s vanou, oddělené WC a vstupní chodba s vestavěnými skříněmi. Velkou výhodou je terasa přístupná jak z obývacího pokoje, tak z ložnice.

Byt je částečně zařízený a připravený k nastěhování. Standard zahrnuje plovoucí podlahy a dlažbu, velkoformátová a francouzská okna, žaluzie, bezpečnostní dveře, pračku, alarm a vstup do domu na čip.

Měsíční poplatky činí 1.500 Kč, elektřina a plyn budou převedeny na nájemce. Kauce ve výši dvou měsíčních nájmů. Provize realitní kanceláře činí jeden měsíční nájem + DPH.

Byt je k dispozici od 1. 5. 2026. Pronajímatel si vyhrazuje právo vybrat nájemce na základě jím zvolených kritérií.