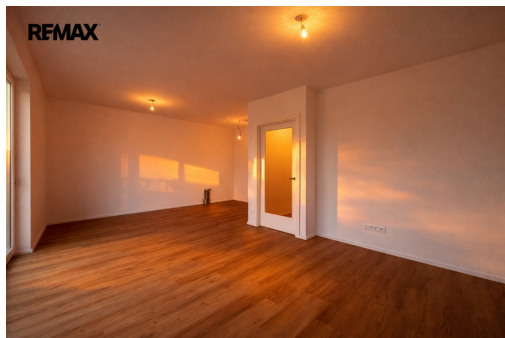
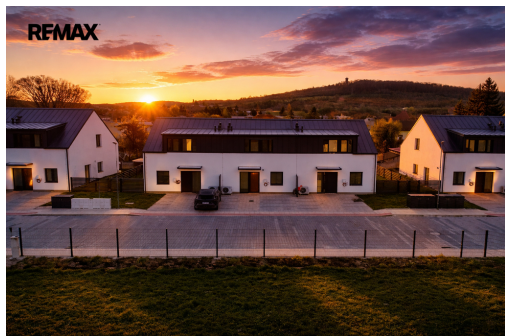


## Prodej novostavby 5+kk, terasa, zahrada, 2x parking.

Radimova, Kutná Hora



**9 311 226 Kč**  
za nemovitost



Vyřizuje

**Mgr. Jan Košar**

**GSM: +420604196593**

**E-mail:**

[jan.kosar@re-max.cz](mailto:jan.kosar@re-max.cz)

<b>Poloha objektu:</b>	řadový	<b>Druh objektu:</b>	cihlová
<b>Stav objektu:</b>	novostavba	<b>Počet podlaží v objektu:</b>	2
<b>Typ domu:</b>	patrový	<b>Zastavěná plocha:</b>	113 m <sup>2</sup>
<b>Užitná plocha:</b>	113 m <sup>2</sup>	<b>Plocha parcely:</b>	150 m <sup>2</sup>
<b>Ostatní:</b>	Bezbarierový přístup	<b>Umístění objektu:</b>	klidná část obce
<b>Doprava:</b>	vlak; dálnice; silnice; MHD; autobus	<b>Komunikace:</b>	dlážděná
<b>Elektřina:</b>	Elektro - 120 V; Elektro - 230 V; Elektro - 400 V	<b>Voda:</b>	Vodovod
<b>Telekomunikace:</b>	Telefon; Internet	<b>Odpad:</b>	Kanalizace
<b>Energetická náročnost:</b>	B - Velmi úsporná		

**POPIS NEMOVITOSTI:** Dovolujeme si Vám představit prodej moderní a nízkenergetické novostavby o dispozici 5+kk, s terasou o velikosti 35m<sup>2</sup> a dvěma parkovacími stánkami. Nemovitost se nachází v nově vybudované rezidenční čtvrti Moderní Malín v Kutné Hoře a je připravena k okamžitému nastěhování.

Dům nabízí promyšlenou dispozici 5+kk - čtyři samostatné pokoje, prostorný obývací pokoj s kuchyňským koutem, dvě koupelny a technickou místnost. Celková podlahová plocha činí 112.8 m<sup>2</sup>. K domu náleží pozemek o velikosti cca 150 m<sup>2</sup>, terasa o velikosti 35 m<sup>2</sup> a dvě parkovací stání s wallboxem pro dobíjení elektromobilu.

Nemovitost je navržena s důrazem na maximální energetickou úspornost, komfort a zdravé vnitřní prostředí. Kvalitní zateplení podlah, stěn i střechy minimalizuje tepelné ztráty a okna s trojskly zajišťují výborné tepelně-izolační i akustické vlastnosti.

Dům je vybaven moderním tepelným čerpadlem, které dokáže získat až pětinasobek tepelné energie oproti spotřebované elektřině a výrazně tak snižuje náklady na vytápění. V kombinaci s podlahovým vytápěním vytváří rovnoměrnou a příjemnou teplotu v celém domě, přičemž systém lze v letních měsících využít také pro chlazení interiéru.

Součástí domu je rovněž příprava pro instalaci fotovoltaické elektrárny. V případě doplnění o bateriové úložiště lze vyrobenou energii využívat i ve chvílích, kdy slunce nesvítí, případně ji využít pro nabíjení elektromobilu prostřednictvím wallboxu.

Hlavní výhody domu:

- dispozice 5+kk s podlahovou plochou 112.8 m<sup>2</sup>
- terasa o velikosti 35 m<sup>2</sup>
- dvě parkovací stání
- moderní tepelné čerpadlo a podlahové vytápění / chlazení
- příprava pro fotovoltaickou elektrárnu
- kvalitní zateplení a okna s trojskly
- dům připravený k okamžitému nastěhování

Projekt se nachází ve velmi atraktivní lokalitě s výbornou dostupností do centra Kutné Hory. V blízkosti je kompletní občanská vybavenost, zastávky MHD, vlakové spojení i rychlé napojení na silniční tahy.

Celá vznikající čtvrť Moderní Malín je koncipována jako moderní rezidenční lokalita s plánovanou občanskou vybaveností, která bude zahrnovat mateřskou školu, lékařský dům, obchody, sportoviště i přírodní biotop s jezírkem.

Projekty Moderní Malín vzniká pod taktovkou developerské společnosti Marlo, která díky svým dlouholetým zkušenostem garantuje vysoký standard provedení. Projekt se nachází v ulici Radimova, v klidné části Kutné Hory s výbornou dostupností do Prahy, kam se dostanete přibližně do 50 minut.

Pro více informací, technické podklady nebo domluvení osobní prohlídky nás neváhejte kontaktovat. Rádi Vám dům představíme osobně.

Prodávající si vyhrazuje právo vybrat kupujícího na základě jím zvolených kritérií.