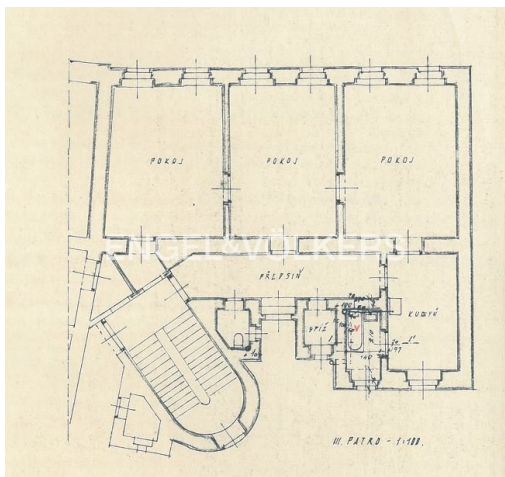


Klasický vzdušný byt s vysokými stropy a původními prvky na Janáčkově nábřeží

Janáčkovo nábřeží, 15000, Praha 5, Praha



29 900 000 Kč
za nemovitost



Vyřizuje

Daniel Opravil

Tel.: +420 233 091 011

GSM: +420 733 119 232

E-mail:

daniel.opravil@engelvoelkers.com

Dispozice bytu: 3+1

Počet podlaží v domě: 1

Druh objektu: cihlová

Stáří objektu: 1892

Podlaží v domě: 5

Celková podlahová plocha: 128 m²

Stav objektu: dobrý

Vlastnictví: osobní

POPIS NEMOVITOSTI: Klasický byt s výjimečným potenciálem nabízí bydlení na jedné z nejprestižnějších adres Prahy - v reprezentativním novorenesančním domě z roku 1892, díle významného architekta Jana Zeyera, na Janáčkově nábřeží. Nárožní dům s unikátní fasádou brzy projde komplexní revitalizací zahrnující výstavbu výtahu, renovaci společných prostor i zadní fasády, která mu vrátí jeho původní skvost. Dům na rekonstrukci disponuje finančními prostředky až 10 mil. Kč.

Byt prošel rekonstrukcí v roce 2001 a v roce 2015 byl dispozičně upraven do současného řešení. V původní dispozici 3+1 zaujmou impozantní stropy výšky 3,7 m, zachované původní parkety a interiérové dveře - prvky, které dodávají prostoru nezaměnitelný charakter. Pro účely pronájmu je byt aktuálně uspořádán jako 6+1 se dvěma koupelnami. Aktuální příjem z pronájmu je 95 000 Kč měsíčně.

Byt je umístěn ve 4. patře a je orientován na jih s diagonálním výhledem na Vltavu. Velká okna zajišťují nadstandardní

světlost a vzdušnost celého prostoru. Byt je připraven k rekonstrukci dle individuálních představ budoucího majitele a skýtá výjimečný prostor pro vytvoření luxusního domova na míru.

Standardy zahrnují špaletová okna, na podlahách zachovalé parkety a dlažba. Vytápění zajišťuje plynový kotel.

Janáčkovo nábřeží nabízí bydlení na prestižní adrese u Vltavy v bezprostřední blízkosti Petřínských sadů, Kampy a Dětského ostrova. V docházkové vzdálenosti se nachází veškerá občanská vybavenost - restaurace, kavárny, školy i zdravotnická zařízení. Okolí spojuje klidnou nábřežní atmosféru s výbornou dostupností do centra města.