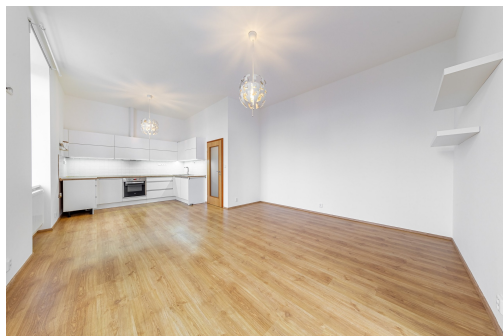


Pronájem bytu 3+kk, 84,5 m2, Slaný

Tomanova, 27401, Slaný



25 000 Kč
za měsíc



Vyřizuje

Luboš Perníček

Tel.: 702 076 616

GSM: +420 702 076 616

E-mail:

lubos.pernicek@rsq.cz

Dispozice bytu: 3+kk

Počet podlaží v domě: 1

Druh objektu: cihlová

Vlastnictví: osobní

Podlaží v domě: 4

Celková podlahová plocha: 85 m²

Stav objektu: velmi dobrý

Energetická náročnost: G - Mimořádně nehospodárná

POPIS NEMOVITOSTI: Nabízíme k pronájmu byt 3+kk s balkonem včetně parkovacího stání o celkové výměře 84,5 m², ul. Tomanova, Slaný.

Byt se nachází ve 4.nadzemním podlaží bytového domu s výtahem. Jedná se o světlý a moderní byt, který je díky 3,2m vysokým stropům velmi vzdušný. K bytu patří sklepní kóje a venkovní parkovací stání. Dům disponuje úpravnou vody.

Dispozici bytu tvoří obývací pokoj včetně kuchyně s přístupem na balkon, dvě velké ložnice, chodba s vestavěnými skříněmi, samostatné WC, koupelna s vanou i sprchovým koutem. Kuchyňská linka je vybavená vestavěnými spotřebiči (myčka, horkovzdušná trouba, sklokeramická varná deska, digestoř).

V blízkosti domu je kompletní občanská vybavenost, obchody a supermarket Billa, škola, školka, parky, dětská hřiště.

V okolí můžete sportovat i odpočívat v lokalitách bohatých na zeleň. Sportovce potěší ve Slaném množství cyklostezek, sportovní hala či dráha pro in-line bruslení.

Výborná dostupnost do Prahy, autobusová zastávka 100 m od domu, spojení Nádraží Veveřavín 25 minut, dále vlakové spojení.

Nájemné 25.000,-Kč + poplatky 3.600,-Kč. Elektřina se převádí na nájemníka. Kauce 50.000,-Kč. Provize realitní kanceláři 25.000,-Kč.

Preferován je dlouhodobý nájem. Domácí mazlíčci ne.

Pro více informací nebo prohlídku bytu kontaktujte makléře nemovitosti.