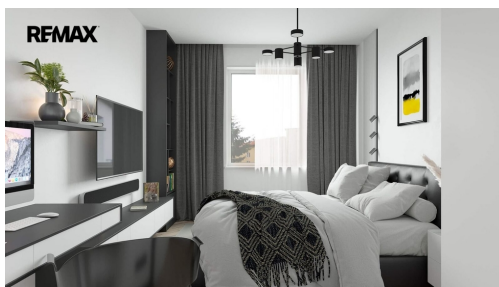
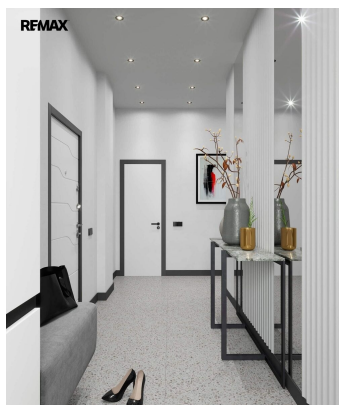
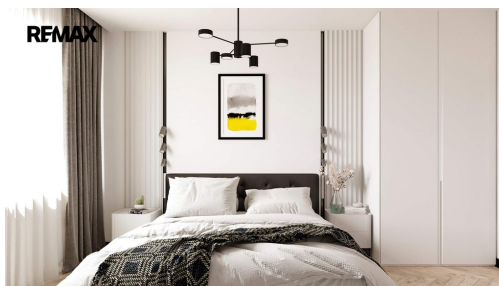


Světlý a komfortní domov v Rezidenci Moskevská - včetně parkování

Moskevská, Karlovy Vary



18 000 Kč
za měsíc



Vyřizuje
Jana Klimešová
GSM: +420608526462
E-mail:
jana.klimesova@re-max.cz

Dispozice bytu:	2+kk	Podlaží v domě:	1
Počet podlaží v domě:	5	Celková podlahová plocha:	75 m ²
Druh objektu:	smíšená	Stav objektu:	novostavba
Vlastnictví:	osobní	Sklep:	3 m ²
Umístění objektu:	klidná část obce	Doprava:	silnice; MHD; autobus
Elektrina:	Elektro - 230 V	Voda:	Vodovod
Telekomunikace:	Internet	Plyn:	Plynovod
Odpad:	Kanalizace	Ostatní rozvody:	Kabelová televize
Energetická náročnost:	D - Méně úsporná		

POPIS NEMOVITOSTI: Hledáte bydlení, kde se snoubí moderní standard, bezpečí a naprosté pohodlí? Nabízíme k dlouhodobému pronájmu pečlivě udržovaný byt v oblíbené Rezidenci Moskevská. Tento byt je ideální volbou pro ty, kteří hledají funkční domov bez nutnosti dalších investic či úprav.

Hlavní přednosti bytu:

Technický stav: Byt je ve špičkové kondici, plně funkční a připravený k okamžitému nastěhování.

Prostor a svoboda pohybu: Velkou výhodou je kompletně bezbariérové řešení. Široké průchody a praktická dispozice zajišťují pocit vzdušnosti a maximální komfort pro každého – ať už bezbariérovost aktivně vyhledáváte, nebo jen

oceníte velkorysý prostor.

Parkování bez stresu: K bytu náleží možnost parkování přímo v uzavřeném a hlídaném objektu rezidence. V této lokalitě jde o neocenitelný benefit, který Vám ušetří čas i starosti.

Lokalita a komfort:

Rezidence Moskevská patří mezi vyhledávané adresy díky své dostupnosti a občanské vybavenosti v bezprostředním okolí. Dům je klidný, bezpečný a skvěle spravovaný.

Pro koho je byt určen?

Díky svému univerzálnímu a praktickému designu je byt vhodný pro jednotlivce, páry i seniory. Bezbariérovost je zde bonusem, který zvyšuje kvalitu každodenního života, ale byt je plnohodnotným a stylovým domovem pro kohokoliv.

Poplatky služby : 4 903 Kč při obsazení 1 osobou.

Pronajímající si vyhrazuje právo vybrat nájemce na základě jím zvolených kritérií.