

# Pronájem, byt 1+kk s balkonem a parkovacím stáním, Plzeň - Valcha, K Zelené louce ul.

K Zelené louce, 30100, Plzeň 3, Plzeň


**SEZNAM MÍSTNOSTÍ BYTU**

Jednotka:	Byt 201
Dispozice:	1+kk
Podlaží:	3.NP
01 // chodba:	5,31 m <sup>2</sup>
02 // koupelna:	4,09 m <sup>2</sup>
03 // obytný prostor:	20,70 m <sup>2</sup>
UŽITNÁ PLOCHA - JEDNOTKY:	30,00 m <sup>2</sup>
POSOBENÁ PLOCHA - JEDNOTKY:	31,00 m <sup>2</sup>
04 // balkon:	5,63 m <sup>2</sup>

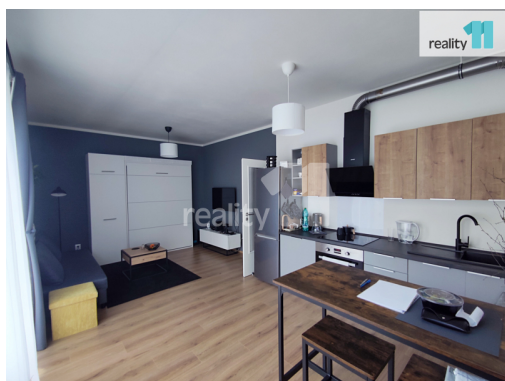


## 12 000 Kč

za měsíc



Vyřizuje

**Petra Pejcharová**
**GSM: 739 685 008**
**E-mail:**
[pejcharova@reality11.cz](mailto:pejcharova@reality11.cz)


<b>Dispozice bytu:</b>	1+kk	<b>Podlaží v domě:</b>	3
<b>Počet podlaží v domě:</b>	3	<b>Celková podlahová plocha:</b>	30 m <sup>2</sup>
<b>Druh objektu:</b>	cihlová	<b>Stav objektu:</b>	velmi dobrý
<b>Vlastnictví:</b>	osobní	<b>Popis vybavení:</b>	...
<b>Voda:</b>	Vodovod	<b>Topení:</b>	Ústřední - dálkové
<b>Odpad:</b>	Kanalizace	<b>Energetická náročnost:</b>	B - Velmi úsporná

**POPIS NEMOVITOSTI:** Naše společnost Vám zprostředkuje pronájem nové bytové jednotky 1+kk o užitné ploše 30 m<sup>2</sup> s prostorným balkonem o výměře 6 m<sup>2</sup> s krásným výhledem do lesa (v následujících letech není podle developera do výhledu plánována žádná další výstavba). Byt se nachází ve 3. NP a náleží k němu sklepní kóje (2 m<sup>2</sup>) v přízemí a vyhrazené venkovní parkovací stání před domem.

Byt je kompletně vybavený nábytkem (včetně sklopné postele o šířce 140 cm a gauče). Součástí pronájmu jsou tyto spotřebiče - lednice, elektrická varná deska, elektrická trouba, digestoř, dřez a součástí je i kombinovaná pračka se sušičkou v koupelně. Některé doplňky na fotografiích a malé spotřebiče (např. mikrovlnná trouba a televizor) nejsou součástí vybavení bytové jednotky.

Skvělá poloha nové zástavby zajišťuje klidné bydlení a město i příroda jsou zde opravdu na dosah. V blízkosti domu je

sportoviště TJ Sokol Valcha s hospodou a dětským hřištěm a zhruba 5 minut chůze je autobusová zastávka.

Vytápění a ohřev vody je zajištěn dálkově. Při podpisu nájemní smlouvy nájemce skládá první nájem ve výši 12 000- Kč, zálohy za energie ve výši 3 500, -Kč, vratnou kauci ve výši 24 000, - Kč a provizi realitní kanceláři ve výši 12 000, - Kč. Celková částka při podpisu nájemní smlouvy je 51 500,- Kč.

Pro více informací a domluvení prohlídky bytu volejte makléři. Ev. číslo: 28164.