

Praha / Ruzyně, byt 4+1 s 3 x lodžii a 1 x sklepem

Pod cihelnou, Praha 6, Praha



11 370 000 Kč
za nemovitost



Vyřizuje

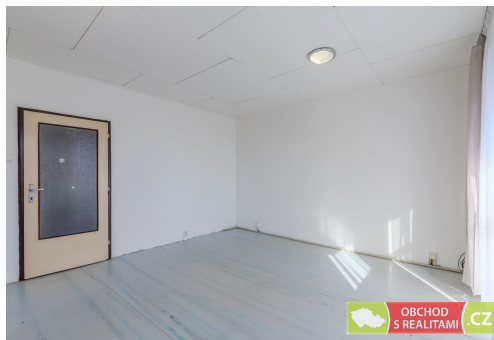
Michal Kocourek

Tel.: 776 300 756

GSM: 420603300003

E-mail:

michal.kocourek@obchodsrealitami.cz



Dispozice bytu:	4+1	Podlaží v domě:	3
Počet podlaží v domě:	3	Celková podlahová plocha:	86 m ²
Druh objektu:	smíšená	Stav objektu:	dobrý
Vlastnictví:	osobní	Balkón:	21 m ²
Sklep:	3 m ²	Popis vybavení:	.
Elektrina:	Elektro - 230 V	Voda:	Místní zdroj vody; Vodovod
Telekomunikace:	Internet	Plyn:	Plynovod
Odpad:	Kanalizace	Energetická náročnost:	D - Méně úsporná

POPIS NEMOVITOSTI: Bytová jednotka se nachází v domě na adrese Pod cihelnou 696/29, Praha 6 / Ruzyně, lokalita je též nazývána a známa pod označením Praha 6 / Dědina.

Novinkou v lokalitě je tramvajové spojení s metrem trasy A Nádraží Veleslavin, cesta na metro nyní trvá pouze 5 minut! Zastávka TRAM je vzdálena 150 metrů od domu, 100 metrů od domu Obchodní centrum Delta, přes ulici základní škola a přilehlé sportoviště. Do 500 metrů od domu vstup do Přírodní rezervace Divoká Šárka, jednoho z největších lesoparků na území hlavního města Prahy.

Byt se nachází v nejvyšším 2. patře, jedná se o nástavbu dřevěné konstrukce na původním cihlovém domě. Z obývacího pokoje je přístupná první lodžie (orientace na jih s výhledem do vnitrobloku), největší druhá lodžie je přístupná ze dvou ložnic bytu (západní orientace s výhledem směr Obchodní centrum Delta), z kuchyně je přístupná třetí lodžie (severní orientace a výhled do ulice).

Dispoziční plán bytu přikládáme, aktuální dispozice bytu je 4+1 s navzájem neprůchozími místnostmi, výměra bytu je 86,3 m² + součet výměr lodžii 21,5 m² + zděná sklepní kóje v suterénu domu o výměře 2,7 m². Nad celou délkou bytu je půdní prostor, který je určený k výlučnému užívání právě pro tento byt (foto půdního prostoru též přikládáme)!

Ohřev užitkové vody a vytápění bytu zajišťuje plynový kotel umístěný na toaletě bytu.

Stav bytu je původní, vhodná by byla jeho rekonstrukce s výjimkou oken, která byla vyměněna před 5ti lety za plastová (Vekra). Bytový dům je průběžně udržovaný, vyměněna byla střecha, nové jsou páteřní rozvody vody, plynu, vody i kanalizace.