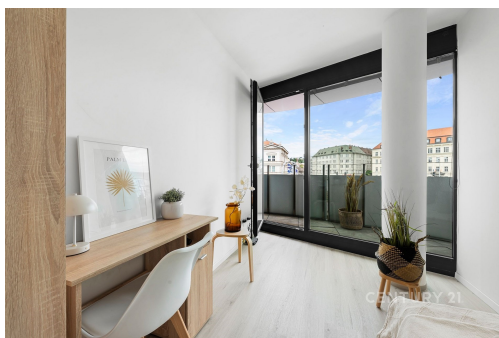


Pronájem pokoje v novostavbě na náplavce v projektu Viviena

Vídeňská, Brno-střed, Brno



8 000 Kč
za měsíc



Vyřizuje
Iveta Friedbergová
Tel.: 226 256 126
GSM: +420 734 799 447
E-mail:
iveta.friedbergova@century21.cz

Dispozice bytu:	4+1	Podlaží v domě:	3
Počet podlaží v domě:	10	Celková podlahová plocha:	60 m ²
Druh objektu:	cihlová	Stav objektu:	novostavba
Vlastnictví:	osobní	Sklep:	3 m ²
Voda:	Místní zdroj vody; Vodovod	Odpad:	Kanalizace
Energetická náročnost:	B - Velmi úsporná		

POPIS NEMOVITOSTI: Nabízíme k pronájmu neprůchozí pokoj od 1. 5. 2026. Nemovitost se nachází v ojedinělém projektu Viviena, na exkluzivním místě, přímo na nově vzniklé náplavce, na ulici Vídeňská.

Jednotka o dispozici 4+1 s terasou a garážovým stáním o celkové užitné ploše 73 m² se nachází ve 3. nadzemním podlaží bezbariérové novostavby s výtahem. K dispozici je také sklep. K nájmemnému budou připočteny paušální služby ve výši 2.000, Kč. Internet je v ceně nájmu.

Kuchyňská linka je vybavena všemi spotřebiči v nadstandardní kvalitě, varná deska je indukční. Pokoje jsou neprůchozí. Ze všech pokojů vstup na terasu. Podlahová plocha bytu je 60 metrů, terasa 12,6 metrů, dále sklep 3 m². V koupelně je prostorný sprchový kout a pračka. WC Odděleně.

Celý bytový dům je koncipován ve vyšším standartu, např. ve vstupní hale domu je recepce.

Uvedená cena je za pokoj. Ostatní spolubydlíci jsou studenti.

Lokalita brněnské náplavky (kolem řeky Svratky) je momentálně jednou z nejvíce „trendy“ adres v Brně. Díky rozsáhlé revitalizaci se z průmyslového nábřeží stal moderní městský bulvár s parky a cyklostezkami. Stačí vyjít ven a jste v parku u vody. Ideální na ranní vyvětrání hlavy před přednáškou nebo večerní drink s partou na schodech u řeky. Na Mendlák (uzel MHD) je to co by kamenem dohodil. Fakulty MUNI a VUT v centru jsou dostupné za pár minut šalinou nebo na sdíleném kole/koloběžce po rovině podél vody.

Obchod s potravinami, zastávka MHD, vysoké školy, Brno Business PARK, cyklostezka a inline stezka, která vede celým Brnem. Tato lokalita je na vzestupu a to zejména díky revitalizaci nábřeží řeky Svratky.