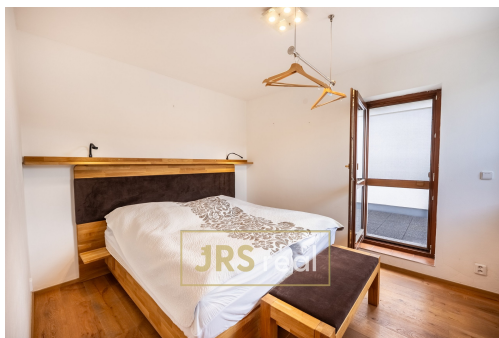


## Pronájem slunného bytu 2+kk 34 m<sup>2</sup> s terasou a parkováním, Kurdějov

69301, Kurdějov



**16 000 Kč**

za měsíc

+ inkaso ve výši 3 600,- Kč



Vyřizuje

**Jiří Šmach, MRE**

**Tel.:** 608 940 651

**GSM:** +420 608 940 651

**E-mail:**

[jiri.smach@jrsreal.cz](mailto:jiri.smach@jrsreal.cz)

<b>Dispozice bytu:</b>	2+kk	<b>Podlaží v domě:</b>	2
<b>Počet podlaží v domě:</b>	2	<b>Celková podlahová plocha:</b>	34 m <sup>2</sup>
<b>Druh objektu:</b>	cihlová	<b>Stav objektu:</b>	novostavba
<b>Vlastnictví:</b>	osobní	<b>Umístění objektu:</b>	klidná část obce
<b>Doprava:</b>	silnice; autobus	<b>Elektrina:</b>	Elektro - 230 V; Elektro - 400 V
<b>Voda:</b>	Vodovod	<b>Telekomunikace:</b>	Telefon; Internet
<b>Topení:</b>	Ústřední - elektrické	<b>Odpad:</b>	Kanalizace
<b>Ostatní rozvody:</b>	Kabelová televize	<b>Energetická náročnost:</b>	G - Mimořádně nevhodná

**POPIS NEMOVITOSTI:** Ve výhradním zastoupení majitele nabízíme k pronájmu útulný a prakticky řešený byt o dispozici 2+kk a rozloze 34 m<sup>2</sup>, situovaný v 1. patře domu se společným vstupem. Byt je ideální pro jednotlivce nebo pár, kteří hledají klidné bydlení s příjemným zázemím a možností relaxace. Dispozice bytu tvoří obývací pokoj s kuchyňským koutem, samostatná ložnice a koupelna se sprchovým koutem a toaletou. Byt působí kompaktně a účelně, nabízí vše potřebné pro pohodlné každodenní fungování. Součástí je sdílená terasa o velikosti 9,62 m<sup>2</sup> na patře. K dispozici je také společný venkovní prostor s posezením, možností grilování nebo využití udírny, což poskytuje ideální

místo pro relaxaci či setkávání s přáteli. Kuchyňský kout je vybaven kuchyňskou linkou, elektrickým sporákem se dvěma plotýnkami, lednicí, mikrovlnnou troubou a základním nádobím. Ložnice nabízí dvoulůžko, televizi a rozkládací gauč. Byt má k dispozici společnou TV anténu (DVB-T2), klimatizaci a vlastní parkovací stání pro jedno auto. V celém objektu je využíváno ekologické řešení - splachování pomocí tzv. šedé vody ze studny a částečné využití fotovoltaiky pro snížení provozních nákladů. Na rozsáhlém pozemku se navíc nachází nabíjecí stanice pro elektromobily. Byt je vhodný pro nenáročné zájemce, kteří hledají klidné prostředí s dobrou dostupností a příjemným zázemím. Byt je ihned k nastěhování. V případě zájmu o prohlídku kontaktujte makléře.