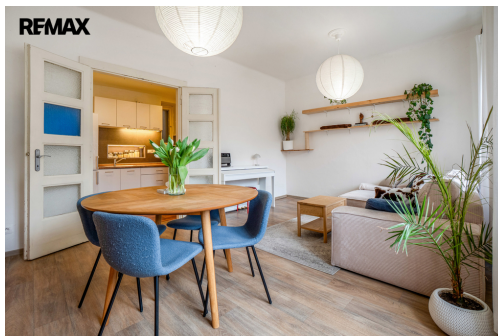
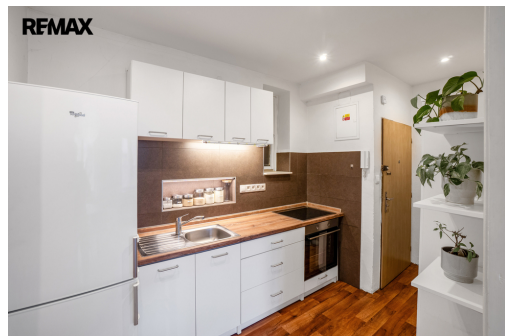


## Prodej bytu 2+1 na Palmovce s orientací do vnitrobloku a balkonem

V mezihoří, Praha 8, Praha



**7 500 000 Kč**  
za nemovitost

Rozměry bytu jsou udávány dle informací Prohlášení vlastníka/podílu v KN a udávané parametry se mohou lišit a jsou orientační.



Vyřizuje

**Ing. Vladislava Branská**

**Tel.:** +420 733 149 056

**GSM:** +420774163374

**E-mail:**

[vladislava.branska@re-max.](mailto:vladislava.branska@re-max.cz)

[cz](http://www.re-max.cz)

<b>Dispozice bytu:</b>	2+1	<b>Podlaží v domě:</b>	2
<b>Počet podlaží v domě:</b>	7	<b>Celková podlahová plocha:</b>	47 m <sup>2</sup>
<b>Druh objektu:</b>	smíšená	<b>Stav objektu:</b>	velmi dobrý
<b>Vlastnictví:</b>	osobní	<b>Balkón:</b>	4 m <sup>2</sup>
<b>Sklep:</b>	4 m <sup>2</sup>	<b>Plyn:</b>	Plynovod
<b>Odpad:</b>	Kanalizace	<b>Energetická náročnost:</b>	G - Mimořádně nevhodná

**POPIS NEMOVITOSTI:** Nabízíme byt o dispozici 2+1 a výměře 47,5 m<sup>2</sup>, nacházející se ve 2. patře domu. Velkou výhodou tohoto bytu je orientace všech oken do vnitrobloku, což zajišťuje příjemnou atmosféru a ticho. Byt se nachází v klidné ulici V Mezihoří na Palmovce, v lokalitě s výbornou dopravní dostupností. V docházkové vzdálenosti najdete metro, tramvajové i autobusové spoje, které vás rychle spojí s centrem i dalšími částmi města. Okolí nabízí veškerou občanskou vybavenost - restaurace, občerstvení, poštu, menší obchody i sportovní stadion.

V bytě je moderní kuchyňská linka, v koupelně nový bojler a byt zaujme svým atypickým balkonem, který dodává prostoru osobitý charakter. K bytu náleží velký a dobře udržovaný sklep. Dům je SVJ dobře spravován, bez dluhů, s průběžnými investicemi, nové stoupačky, elektrické rozvody, plynové a kanalizační potrubí v domě.

Byt je aktuálně obýván spolehlivými nájemníky s 3-letou historií, což z něj činí zajímavou investiční příležitost. Nájemní smlouva je platná do 31. 7. 2026 s možností jejího pokračování, novému majiteli tedy přináší okamžitý a

stabilní výnos bez starostí.

Prohlídkový den bude 10.4. mezi 13. - 17. hodinou, prosím napište si mailem o termín.

Rozměry bytu jsou udávány dle informací Prohlášení vlastníka/podílu v KN a udávané parametry se mohou lišit a jsou orientační. Prodávající si vyhrazuje právo vybrat kupujícího na základě jím zvolených kritérií.