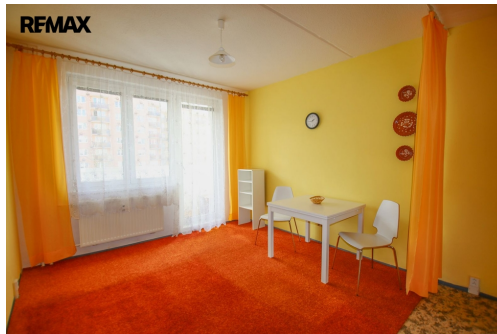


Pronájem bytu 2+kk, 42 m², ul. K. Štěcha

K. Štěcha, České Budějovice



11 000 Kč

za měsíc

+ energie 3.500,- Kč



Vyřizuje

Mgr. Hana Zaňková,
MBA

Tel.: 725 910 910

GSM: +420721865568

E-mail:

hana.zankova@re-max.cz

Dispozice bytu:	2+kk	Podlaží v domě:	4
Počet podlaží v domě:	9	Celková podlahová plocha:	42 m ²
Druh objektu:	panelová	Stav objektu:	velmi dobrý
Vlastnictví:	družstevní	Lodžie:	4 m ²
Sklep:	1 m ²	Umístění objektu:	sídliště
Doprava:	silnice; MHD; autobus	Elektrina:	Elektro - 230 V
Voda:	Vodovod	Odpad:	Kanalizace
Energetická náročnost:	C - Úsporná		

POPIS NEMOVITOSTI: Pronájem bytu 2+kk, 42 m², ul. K. Štěcha - České Budějovice, Máj

Nabízím Vám k pronájmu světlý byt v družstevním vlastnictví o dispozici 2+kk, který se nachází v oblíbené lokalitě Máj, v blízkosti Vrbenských rybníků.

Byt o celkové podlahové ploše 42 m² je situován ve 4. nadzemním podlaží panelového domu s výtahem. Díky západní orientaci je byt příjemně prosvětlený po celé odpoledne.

Dispozičně je byt řešen velmi prakticky. Z prostorné předsíně (9 m²) je vstup do ložnice (14 m²), koupelny (2 m²), samostatné toalety (1 m²) a obývacího pokoje s kuchyňským koutem (16 m²). Z obývacího pokoje je přímý vstup na lodžii (4 m²), která nabízí příjemné posezení.

Kuchyňská linka je vybavena spotřebiči (elektrická trouba se sporákem, digestoř, dřez, lednice s mrazákem). Ložnice i obývací pokoj jsou orientovány na západ.

K bytu je k dispozici kolárna v domě. Dům prošel revitalizací (zateplení, výměna oken, stoupaček a modernizace výtahu).

Lokalita nabízí kompletní občanskou vybavenost a zároveň blízkost přírody, ideální pro procházky či sportovní vyžití.

Byt je volný od 1.4.2026

Nájemné 11.000,- Kč/měsíc

energie 3.500,- Kč/měsíc

poplatek RK 11.000,- Kč+ 21% DPH

jistina 15.000,- Kč Pronajímající si vyhrazuje právo vybrat nájemce na základě jím zvolených kritérií.