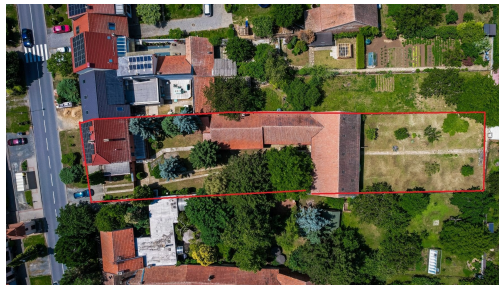


## Pronájem rozsáhlého rodinného domu v obci Hajany

66443, Hajany

**45 000 Kč**

za měsíc

+ náklady na bydlení +  
kauce + provize

Vyřizuje

**Mgr. Tamara Hanáková**

Tel.: 777 699 754

GSM: +420 603 954 846

E-mail:

[hanakova@realmarco.cz](mailto:hanakova@realmarco.cz)

<b>Poloha objektu:</b>	v bloku	<b>Druh objektu:</b>	cihlová
<b>Stav objektu:</b>	dobrý	<b>Počet podlaží v objektu:</b>	2
<b>Typ domu:</b>	patrový	<b>Zastavěná plocha:</b>	158 m <sup>2</sup>
<b>Užitná plocha:</b>	158 m <sup>2</sup>	<b>Plocha parcely:</b>	1207 m <sup>2</sup>
<b>Plocha zahrady:</b>	591 m <sup>2</sup>	<b>Ostatní:</b>	Garáž; Parkoviště
<b>Doprava:</b>	dálnice; silnice; autobus	<b>Komunikace:</b>	asfaltová
<b>Elektrina:</b>	Elektro - 230 V; Elektro - 400 V	<b>Voda:</b>	Vodovod
<b>Plyn:</b>	Individuální	<b>Odpad:</b>	Kanalizace
<b>Energetická náročnost:</b>	G - Mimořádně nevhodná		

**POPIS NEMOVITOSTI:** K pronájmu vám nabízíme velký rodinný dům a s přilehlými budovami a zahradou v obci Hajany kousek od Brna.

Rodinný dům je nyní koncipován jako dvougenerační, jsou v něm dvě samostatné bytové jednotky s dispozicí 2+1. K domu dále náleží velký pozemek s dalšími hospodářskými stavbami a stodolou. Na ni navazuje mírně svažité velká zahrada.

Parkování je možné v garáži, uvnitř dvora a také parkovacím stání před domem.

Dispozice domu:

1.PP - sklepní prostory pod domem jsou rozděleny na místnosti a je zde také umístěno čerpadlo studny a kombinovaný kotel využívající plyn a solární energii z fotovoltaických panelů na střeše domu. Přebytky vyrobené energie jsou

převáděny do elektrické sítě.

1.NP - zvýšené přízemí domu má dispozici 2+1 s velkou vstupní halou, a samostatnou koupelnou a wc. Výměra 83,5 m<sup>2</sup>. Schodiště v zadní části domu vede do sklepa a zároveň do 2. nadzemního podlaží.

2.NP - další bytová jednotka má dispozici 2+1 s výměrou 75 m<sup>2</sup> s velkou venkovní terasou 11 m<sup>2</sup>.

Dům je ideální pro velkou rodinu, lze zde také vybudovat zázemí pro vlastní podnikání (dílny, opravy, zemědělství) spojené s bydlením.

Okolí domu a zahrada

Na dům v zadní části navazuje zastřešená terasa využitelná jako zimní zahrada. Následuje velká, pečlivě udržovaná zahrada se krásnými vzrostlými stromy. V této části pozemku jsou vybudovány dvě nádrže, vyčištěné nefunkční jímky, využitelné například ke zbudování bazénu. V zadní části pozemku jsou dále hospodářská stavení, dílny, garáže, sklepy a krásná čistá stodola.

Přímo před domem se nachází autobusová zastávka linky č. 501.

Obec Hajany

Nemovitost se nachází v samém centru obce, která je pár minut jízdy autem od Brna a leží mezi dvěma většími obcemi Želešice a Ořechov, kde také najdete kompletní občanskou vybavenost (MŠ, ZŠ, obchody s potravinami, pošta). V Hajanech je malý soukromý obchod a soukromá dětská skupina.

V obci jsou opraveny vozovky a je zde zbudována nová kanalizace. Přímo v Hajanech a blízkém okolí se v průběhu roku koná velké množství sportovních, kulturních a společenských akcí.

Obec je obklopena krásnou přírodou s cyklostezkami, zároveň je však v těsném sousedství jihomoravské metropole.

V případě zájmu nás prosím kontaktujte, rádi vám dům ukážeme na detailní prohlídce.