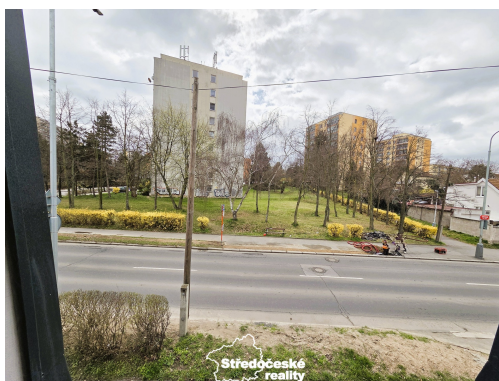
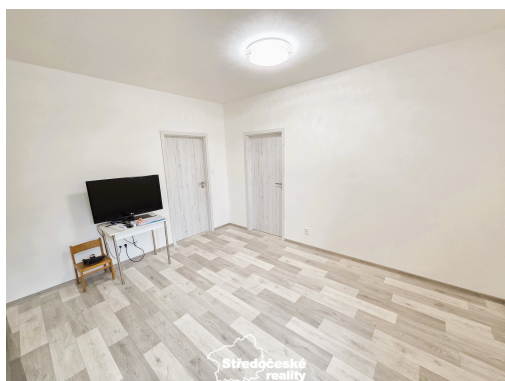


## Pronájem nového bytu 3+kk (2+1) 52 m<sup>2</sup>, terasa, úložný prostor, Praha - Háje, Stachova ulice

Stachova, 14900, Praha 11, Praha



**24 000 Kč**  
za měsíc

+ 6.000,-Kč/měs.  
zúčtovatelné poplatky,  
vratná kauce 1.nájem vč.  
poplatků



Vyřizuje

**Patrik Kubeš**

**Tel.:** 222 981 904

**GSM:** +420 603 536 423

**E-mail:**

[kubes@screalty.cz](mailto:kubes@screalty.cz)

<b>Dispozice bytu:</b>	3+kk	<b>Podlaží v domě:</b>	2
<b>Počet podlaží v domě:</b>	2	<b>Celková podlahová plocha:</b>	52 m <sup>2</sup>
<b>Druh objektu:</b>	cihlová	<b>Stav objektu:</b>	novostavba
<b>Stáří objektu:</b>	2026	<b>Vlastnictví:</b>	osobní
<b>Umístění objektu:</b>	sídlisté	<b>Telekomunikace:</b>	Internet
<b>Energetická náročnost:</b>	G - Mimořádně nehospodárná		

**POPIS NEMOVITOSTI:** Nabízím Vám pronájem úplně nového bytu o dispozici 3+kk (2+1) a výměře 52 m<sup>2</sup> v nástavbě rodinného domu ve Stachově ulici na Hájích na Praze 4.

Byt má samostatný vchod z ulice po schodech do patra, kde je k dispozici terasa a z ní se vchází do bytu. K příslušenství patří úložný prostor na půdě.

Dispozice: Vstupní chodba, koupelna se sprchovým koutem, wc a místem na pračku. Ohřev vody el. bojlerem. Průchozí obytná kuchyně vybavená novou kuchyňskou linkou s indukční deskou, elektrickou troubou a mikrovlnkou. Dva neprůchozí pokoje s orientací na jih - vhodné pro spolubydlení. Na podlahách v bytě je lino. Topení je v domě ústřední. Byt má podružný měřič na elektrinu, topení se počítá na metry čtvereční a voda má také svůj vlastní měřič. V ceně

pronájmu je internet od O2.

V okolí domu je veškerá občanská vybavenost sídliště Háje. Na metro C Háje je to pěšky 7 minut. Na druhé straně cca 300 metrů za domem začíná lesopark Hostivař s vodní nádrží a možností relaxu a sportování.

Hledáme slušné nájemníky na dlouhodobý pronájem, ideálně menší rodinu 2+1, nebo dvě, maximálně tři osoby na spolubydlení. Pro kompletní informace a možnost prohlídky neváhejte zavolat, nebo napsat. K nastěhování ihned.