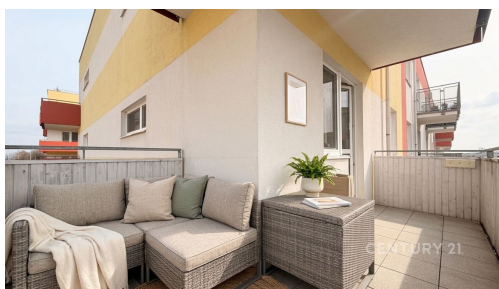


Prodej - Byty

číslo zakázky: 977273

Prodej bytu 3+kk s terasou a parkovacím stáním

Lišejníková, Brno-Žebětín, Brno



9 250 000 Kč
za nemovitost



Vyřizuje
Iveta Friedbergová
Tel.: 226 256 126
GSM: +420 734 799 447
E-mail:
iveta.friedbergova@century21.cz

Dispozice bytu:	3+kk	Podlaží v domě:	3
Počet podlaží v domě:	7	Celková podlahová plocha:	66 m ²
Druh objektu:	cihlová	Stav objektu:	novostavba
Vlastnictví:	osobní	Sklep:	2 m ²
Popis vybavení:	.	Voda:	Místní zdroj vody; Vodovod
Odpad:	Kanalizace	Energetická náročnost:	B - Velmi úsporná

POPIS NEMOVITOSTI: Nabízíme ke koupi byt 3+kk s velkou terasou, sklepem a parkovacím stáním pod domem v klidné části Brno, městská část Kamechy na ulici Lišejníková. Tento moderní byt se nachází ve 3. NP budovy s celkem 7 podlažími a nabízí hezký výhled na okolní krajinu. Celková užitná plocha bytu je 75 m², včetně 9 m² terasy. Interiér bytu je prostorný a světlý. Moderní kuchyňská linka je plně vybavena spotřebiči. Propojení kuchyně, obývacího pokoje a jídelního koutu vytváří otevřený prostor ideální pro rodinné večery a setkání s přáteli. V ložnici je velká vestavná skříň pro uložení všech osobních věcí. Odkaz na virtuální prohlídku naleznete na: <https://my.matterport.com/show/?m=DSUxgYHF3M>. K bytu přináleží sklep o užitné ploše 2 m² a garážové parkovací stání.

Lokalita Kamechy představuje jednu z nejmodernějších a nejžádanějších rezidenčních čtvrtí v Brně, která v sobě spojuje komfort městského bydlení s bezprostředním dotekem přírody.

CENTURY 21 4fin Praha (Centrála) Na hřebenech II 1718/8, Nusle, 140 00 Praha 4, Tel.: 226 256 126, E-mail: info.reality@4fin.cz, web: www.century21.cz/kancelar-4fin-praha

Jedním z největších benefitů lokality je její těsná blízkost Brněnské přehrady, která je dostupná během několika minut chůze nebo krátké jízdy na kole. Obyvatelé tak mají na dosah ruky široké možnosti sportovního vyžití, od letního koupání a vodních sportů až po procházky v rozlehlých Podkomorských lesích, které přehradu obklopují. Kamechy jsou právem považovány jako ideální lokalita pro rodiny s dětmi, k čemuž přispívá zejména občanská vybavenost přímo v místě. Klíčovým prvkem je nová velká mateřská škola, která vyrostla přímo v srdci sídliště a nabízí moderní prostory i dostatečnou kapacitu pro místní děti, čímž výrazně usnadňuje každodenní logistiku rodičům. Aktuálně nejvýznamnějším rozvojovým projektem pro tuto oblast je nově plánovaná tramvajová trať, která propojí Kamechy přímo s centrem Brna. Prodloužení kolejí z Bystrce zajistí obyvatelům rychlou a pohodlnou dopravu, což v budoucnu ještě zvýší atraktivitu i hodnotu nemovitostí v této lokalitě.