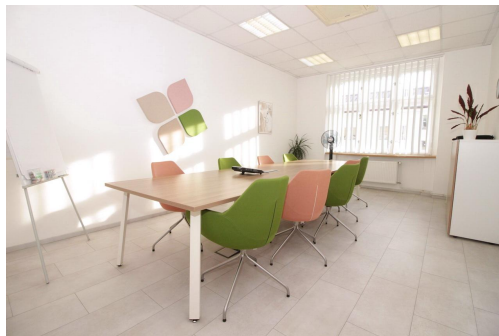


Zrekonstruované kancelářské prostory (8 kanceláří) 213 m², Praha 5 - Smíchov, přímo u metra Anděl

Bozděchova, 15000, Praha 5, Praha



349 Kč

za m²/měsíc

služby vč. energií cca 220 Kč/m²



Vyřizuje

Ing. Michal Vítek

Tel.: +420 777822902

GSM: +420 777822902

E-mail: vitek@rkavion.cz

Plocha kanceláří:	213 m ²	Druh objektu:	cihlová
Stav objektu:	po rekonstrukci	Druh prostor:	Kanceláře
Umístění objektu:	centrum obce	Doprava:	MHD
Topení:	Ústřední - dálkové		

POPIS NEMOVITOSTI: Zrekonstruované kancelářské prostory ve 2. patře (celé patro) administrativní budovy v Praze 5 - Smíchově, přímo u metra Anděl, ul. Bozděchova. Celková plocha 213 m² se skládá z osmi hlavních místností, šest velkých kanceláří od 20 do 24 m² a dvou menších o rozloze 12 m², ze čtyř kanceláří je vstup na balkony. Všechny kanceláře jsou neprůchozí a vstupuje se do nich z centrální haly. V prostorách se dále nachází dvě vybavené kuchyňky, toalety a malý sklad. Celé prostory jsou pod společným uzamčením s přístupem na magnetickou kartu a jsou klimatizované.

Na podlahách jsou moderní světlé vinylové desky a v části zátěžový koberec, kanceláře budou nově vymalované.

Možnost pronájmu i pouze poloviny patra, tj. 4 kanceláří s příslušenstvím o celkové ploše 107 m².

Možné využití nejlépe pro kancelářský provoz. Možnost pronájmu se systémovým kancelářským vybavením nebo jako prázdné.

Administrativní kancelářská budova s velmi pěknými vnitřními prostory disponuje recepcí a čtyřmi společnými jednacími místnostmi s možností rezervace, jejichž využívání je již zahrnuto v ceně nájmu. Objekt má 24/7 ostrahu.

Vynikající dopravní dostupnost přímo na dopravním uzlu na Andělu.

Energetickou třídu G uvádíme z formálních důvodů, po obdržení průkazu energetické náročnosti budovy bude uvedena skutečná hodnota.