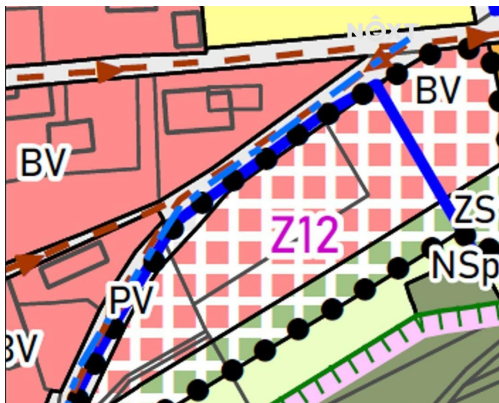
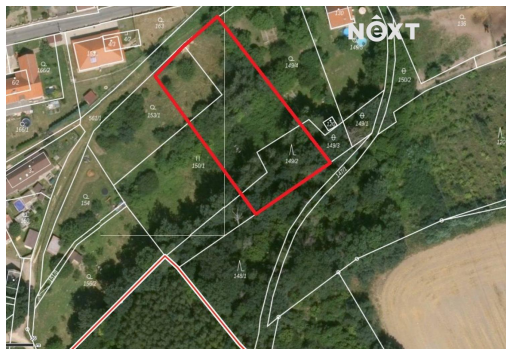


Prodej pozemek Bydlení, 2465 m²

27721, Ješovice, Nová Ves



4 700 000 Kč
za nemovitost



Vyřizuje

Mgr. Petr Puchmertl

GSM: +420 725 173 088

E-mail:

info@nextreality.cz

Celková plocha: 2 465 m²

Energetická náročnost: G - Mimořádně nevhodná

Druh pozemku: pro bydlení

POPIS NEMOVITOSTI: Pozemek o výměře 2465 m² v k.ú. Ješovice) se nachází v zastavitelné ploše Z.12-v ploše BV - bydlení v rodinných domech - venkovské. Do pozemku zasahuje rozšíření přilehlé komunikace na min. 8 metrů. Elektrická energie a řád obecní vody vede v místní přilehlé obecní komunikaci. Ve všech plochách platí nutnost zajistit na pozemku však vodních srážek, případně jejich dostatečnou retenci pro dobu potřebnou k jejich vsaku. Hlavní využití: různé typy rodinných domů s možností chovatelského a pěstitelského zázemí pro samozásobení. Přípustné využití: doprovodné stavby související s bydlením a rodinná rekreace, nerušící drobná a řemeslná výroba. Budoucí výstavba by neměla přesahovat současnou zástavbu o více než 2 metry do výšky. Ješovice je vesnice, část města Liběchov v okrese Mělník ve Středočeském kraji. Ješovice je také název katastrálního území o rozloze 4,8 km², které je z více než poloviny součástí Chráněné krajinné oblasti Kokořínsko - Máchův kraj. Pro komunikaci uvádějte evidenční číslo zakázky N117058.