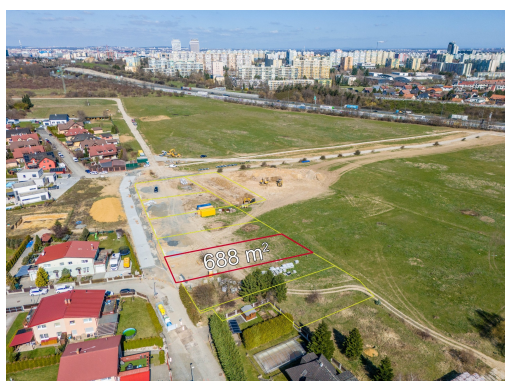


## Prodej stavebního pozemku 688 m<sup>2</sup>, Praha

Rypkova, 14900, Praha-Šeberov, Praha

**14 800 000 Kč**  
za nemovitostvčetně provize a právního  
servisu poskytnutého  
advokátní kanceláří

Vyřizuje

**Ing. Ondřej Prajer****Tel.:** 737 211 374**GSM:** +420 725 832 414**E-mail:**[ondrej.prajer@svoboda-bydleni.cz](mailto:ondrej.prajer@svoboda-bydleni.cz)**Celková plocha:** 688 m<sup>2</sup>**Charakter okolní zástavby:** obytná**Komunikace:** dlážděná**Druh pozemku:** pro bydlení**Doprava:** vlak; dálnice; silnice;  
MHD; autobus

**POPIS NEMOVITOSTI:** Nabízíme Vám ke koupi stavební pozemek o výměře 688 m<sup>2</sup>, situovaný v nově vznikající lokalitě na rozhraní ulic Rypkova a Vlasty Hilské v Praze, v městské části Šeberov.

Pozemek je dle územního plánu veden v zóně OB (čistě obytné území), což umožňuje výstavbu rodinného domu a nabízí tak ideální příležitost pro realizaci vlastního bydlení i dlouhodobou investici. Parcela je součástí nově vznikajícího celku, který přirozeně navazuje na stávající rezidenční zástavbu a současně otevírá prostor pro moderní a koncepční rozvoj celé lokality.

Šeberov patří mezi dynamicky se rozvíjející části Prahy, které v posledních letech získávají stále větší pozornost. Atraktivita této lokality roste nejen z investičního pohledu, ale i díky postupně se rozšiřující občanské vybavenosti a zlepšující se infrastruktuře. V dosahu se nachází škola, školka, sportoviště i nákupní možnosti, samozřejmě je také dobrá dostupnost do centra města i na hlavní dopravní tahy.

Lokalita zároveň nabízí klidnější rezidenční charakter s dostatkem zeleně a příjemným okolím pro každodenní život, což z ní činí vyváženou kombinaci městského komfortu a soukromí.

Pozemek představuje zajímavou příležitost pro ty, kteří hledají perspektivní místo pro vlastní bydlení nebo chtějí uložit kapitál do oblasti s prokazatelným růstovým potenciálem.

Pro více informací neváhejte kontaktovat makléře nabídky.