

## Pronájem reprezentativních kanceláří 212m<sup>2</sup>, Praha 1-Nové Město, ul. Na Struze

Na struze, Praha 1, Praha

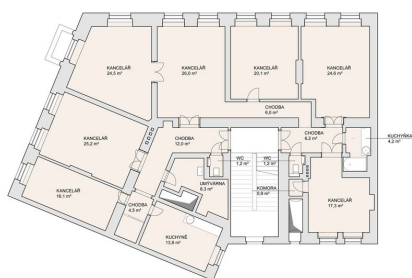


**75 000 Kč**  
za měsíc

+ 7.000 služby + elektřina  
a plyn s přepisem + kauce



Vyřizuje  
**Ing. Markéta Strápková**  
Tel.: 222701004  
GSM: 222701004  
E-mail: [info@faraon.cz](mailto:info@faraon.cz)



<b>Plocha kanceláří:</b>	212 m <sup>2</sup>	<b>Druh objektu:</b>	cihlová
<b>Stav objektu:</b>	velmi dobrý	<b>Druh prostor:</b>	Kanceláře
<b>Topení:</b>	Lokální - plynové	<b>Energetická náročnost:</b>	G - Mimořádně nevhodná

**POPIS NEMOVITOSTI:** Reprezentativní kancelářské prostory o celkové ploše 212 m<sup>2</sup>, po kompletní rekonstrukci, umístěné ve 2.NP zrenovovaného činžovního domu s výtahem, v samém centru Prahy, v ulici Na Struze, jen pár kroků od pražského Žofína, Vltavy a Národního divadla.

Celek tvoří 7 samostatných kanceláří, serverovna, 2 kuchyňky a 2 toalety (viz. pláněk). Ve 2/3 prostor jsou nainstalované klimatizační jednotky. Kanceláře jsou vybavené datovými a telefonními rozvody. K dispozici je optický internet, alarm a kouřová čidla. Okna jsou dřevěná, s žaluziemi, na podlahách koberce. Dům je kamerově zabezpečen.

Skvělá dopravní dostupnost, 1 min chůze zastávka tramvaje "Národní divadlo", 5 min pěšky na metro B "Národní třída". Atraktivní lokalita s plnou občanskou vybaveností.

Určeno pro zájemce o dlouhodobý pronájem. K dispozici od 07/2026.