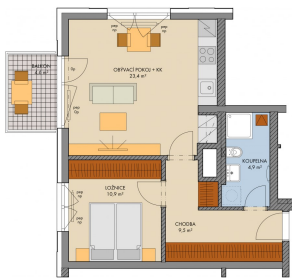


## Byt 2+kk 52 m<sup>2</sup>

Nádražní, Kralupy nad Vltavou



**6 143 738 Kč**  
za nemovitost

Uvedená cena nezahrnuje garážové stání, parkovací stání a případně komoru, sklep.



Vyřizuje  
**Zuzana Bukáčková**  
Tel.: 226284484  
GSM: 226284484  
E-mail: [info@finep.cz](mailto:info@finep.cz)

|                              |                    |                                  |                            |
|------------------------------|--------------------|----------------------------------|----------------------------|
| <b>Dispozice bytu:</b>       | 2+kk               | <b>Podlaží v domě:</b>           | 4                          |
| <b>Počet podlaží v domě:</b> | 0                  | <b>Celková podlahová plocha:</b> | 52 m <sup>2</sup>          |
| <b>Druh objektu:</b>         | cihlová            | <b>Stav objektu:</b>             | ve výstavbě (hrubá stavba) |
| <b>Vlastnictví:</b>          | osobní             | <b>Balkón:</b>                   | 5 m <sup>2</sup>           |
| <b>Umístění objektu:</b>     | okraj obce         | <b>Doprava:</b>                  | vlak; MHD                  |
| <b>Elektrina:</b>            | Elektro - 230 V    | <b>Telekomunikace:</b>           | Internet                   |
| <b>Topení:</b>               | Ústřední - dálkové | <b>Energetická náročnost:</b>    | B - Velmi úsporná          |

**POPIS NEMOVITOSTI:** Krásný nový byt 2+kk o rozměrech 51,90 m<sup>2</sup> s balkónem (4,60 m<sup>2</sup>) v nově vznikajícím projektu Kralupy - Rezidence U Vltavy od společnosti FINEP. Výhodou bydlení v novostavbě je, že si můžete uzpůsobit byt podle svého vkusu. V naší nabídce naleznete velké množství podlah, obkladů, interiérových dveří a mnoho dalšího, ze kterého vytvoříte vaše vysněné bydlení.

Tento jedinečný projekt v Kralupech nad Vltavou v sobě skloubí unikátnost života v dobře vybaveném městě ve středních Čechách, s dostupností přírody, sportu i relaxace, jen pár minut pěšky od Vltavy. V rámci hodnocení kvality života v českých městech jsou Kralupy nad Vltavou mezi nejlepšími místy pro život ve Středočeském kraji. Vedou si dobře v otázkách zdraví a životního prostředí, mají rozvinutou síť veřejných služeb a občanské vybavenosti, je zde kvalitní síť lékařů.

Projekt dbá na to, aby jeho součástí byla základní občanská vybavenost, včetně prodejen potravin, služeb, školky nebo sportoviště.

V přímé blízkosti pak naleznete vlakové a autobusové nádraží s pravidelnými spoji na Prahu a do dalších směrů.

Nastěhování na podzim roku 2026.

Naše společnost FINEP se na trhu s nemovitostmi pohybuje již od roku 1995 a dlouhodobě jsme v TOP 3 největších developerů v rezidenčním i administrativním segmentu v České republice.

Fotografie a vizualizace jsou ilustrativního charakteru-domluvte si s námi schůzku pro bližší informace.

Při kontaktu prosím uvádějte evidenční číslo Y04F00403