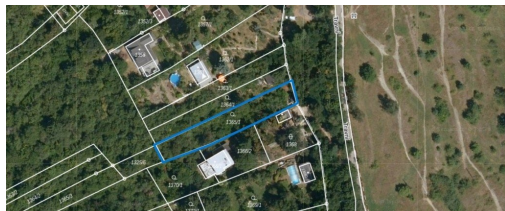


Prodej pozemku 617 m², Brno - Nový Lískovec

63400, Nový Lískovec, Brno



4 300 000 Kč
za nemovitost



Vyřizuje
Pavel Datinský
Tel.: 533 432 618
GSM: +420 724 161 265
E-mail:
datinsky@dialogreality.cz

Celková plocha: 617 m²

Druh pozemku: zahrada

POPIS NEMOVITOSTI: Nabízíme k prodeji pozemek s dobrou investiční perspektivou v brněnské městské části Nový Lískovec, lokalitě Kamenný vrch.

Pozemek s celkovou výměrou 617 m² je přístupný po asfaltové komunikaci (ulice Travní) má pravidelný tvar, do 2/3 své hloubky (cca 40m) šíří 10 m, následně se pozvolna zužuje na šířku 8.5 m (všechny rozměry mimo plošné jsou zaokrouhleny). Velká část pozemku je porostlá náletovými dřevinami keřového charakteru a přestárlými ovocnými stromy a dlouhodobě není pěstitelsky využíván - přiložené snímky mají pouze ilustrativní charakter.

Parcela je mírně svažité, oplocená s orientací velmi širokého a volného výhledu jihozápadním směrem

Dle platného územního plánu m. Brna je lokace, jehož je pozemek součástí, vedena pod označením "rozvojová lokalita BU.R2", tedy bydlení všeobecné, rezidenční.

S ohledem na zcela ojedinělou atraktivitu případného budoucího bydlení má pozemek také velmi vysoký potenciál zhodnocení, pakliže by byl jeho nákup motivován výhradně investičním záměrem...