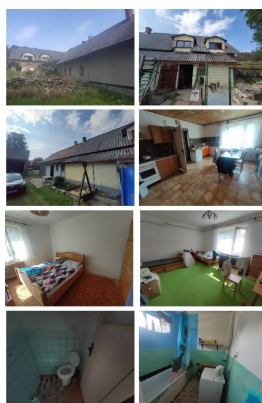
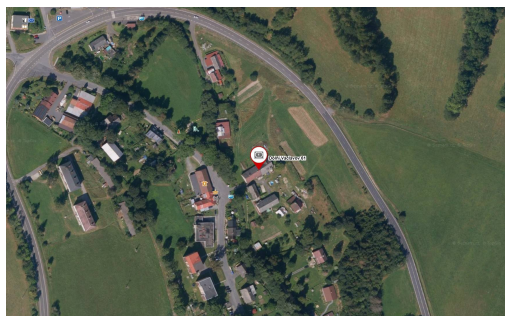


Rodinný dům Dolní Václavov č.p. 61, okres Bruntál

79201, Václavov u Bruntálu



2 556 000 Kč
za nemovitost

Vývolávací cena.



Vyřizuje

Petra Menšíková

Tel.: +420731569896

GSM: +420731569896

E-mail:

mensikova@draspomorava.cz

Poloha objektu: samostatný

Stav objektu: před rekonstrukcí

Typ domu: přízemní

Užitná plocha: 150 m²

Plocha zahrady: 2112 m²

Druh objektu: cihlová

Počet podlaží v objektu: 1

Zastavěná plocha: 1228 m²

Plocha parcely: 3340 m²

POPIS NEMOVITOSTI: Veřejná dražba elektronická dle zákona č. 250/2023 Sb. Rodinný dům č.p. 61 je přízemní, nepodsklepený s půdním prostorem.

Dispoziční řešení:

1.NP - veranda, chodba, obývací pokoj s kuchyňským koutem, dva pokoje, komora, koupelna, WC, černá kuchyň, původní koupelna (přípravná pro dobytek), dílna a kotelna.

Půdní prostory

Vytápění objektu je ústřední, prostřednictvím kotle na tuhá paliva. Rozvod vody je studené i teplé, zdrojem teplé vody je el. bojler. V obytné části byly v minulosti provedeny částečné opravy elektroinstalace a vnitřních omítek. Některé konstrukce jsou na pokraji životnosti, jedná se zejména o dřevěná okna, původní vnitřní dveře, podlahové konstrukce, vnitřní omítky ve zbývajících částech domu. Některé konstrukce vykazují vady, např. provlhlé zdivo.

Na obytnou část navazuje hospodářská část (bývalé chlévy). Na hospodářské části byly v minulosti v půdním prostoru provedeny částečné opravy a rekonstrukce, vybourání podlah, zateplení stropu nad 1.NP a provedení betonové

podlahy. Byly provedeny vikýře a osazena plastová okna.

Stavba je napojena na IS: elektro, voda

Zastavěná plocha objektu (včetně hospodářské části) činí celkem 451 m². Obytná plocha činí cca 150 m². Zbývající prostory jsou hospodářské (chlévy).

K domu náleží samostatně stojící přízemní nepodsklepená stodola, kamenná s dřevěnou výplní, střecha je sedlová, s krytinou z vlnitého eternitu. Vrata jsou svlaková, jeden otvor bez vrat. Podlaha hliněná. Zastavěná plocha činí 120 m². Součástí prodeje je pozemek, který je mírně svažité. Výměra pozemku je 2112 m².

Dle územního plánu obce Václavov u Bruntálu se jedná o pozemek v zóně pro smíšenou obytnou výstavbu.