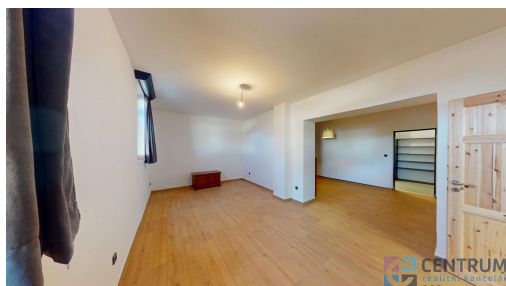


Pronájem bytu 4+kk, 101m and sup2;

46833, Jenišovice



16 000 Kč
za měsíc



Vyřizuje

Petra Vítová**Tel.:** +420 775148834**GSM:** +420 775148834**E-mail:**

vitova@rkcentrum.cz

| | | | |
|-------------------------------|------------------------|----------------------------------|----------------------|
| Dispozice bytu: | 4+kk | Podlaží v domě: | 1 |
| Počet podlaží v domě: | 1 | Celková podlahová plocha: | 102 m ² |
| Druh objektu: | cihlová | Stav objektu: | velmi dobrý |
| Vlastnictví: | osobní | Umístění objektu: | klidná část obce |
| Doprava: | silnice | Topení: | Lokální - elektrické |
| Energetická náročnost: | G - Mimořádně nevhodná | | |

POPIS NEMOVITOSTI: Pronájem prostorného bytu 4+kk v Jenišovicích, ideální jako firemní bydlení pro zaměstnance.

Byt se nachází v klidné obci v zemědělské stavbě s venkovským charakterem. Dispozice nabízí prostornou hlavní místnost s kuchyňským koutem, dva propojené pokoje, jeden samostatný neprůchozí pokoj, dvě prostorné předsíně a koupelnu se sprchovým koutem a toaletou, což poskytuje dostatek prostoru i pro více osob.

Byt je určen především pro firmy hledající ubytování pro své zaměstnance a je vhodný pro dlouhodobější pobyt.

Velkou výhodou jsou krbová kamna, která zajišťují příjemné teplo a zároveň pomáhají snížit náklady na vytápění.

Nájemné činí 16 000 Kč měsíčně pro 4 osoby, zálohy na služby jsou 2 000 Kč měsíčně a záloha na elektřinu 7 000 Kč měsíčně, celková měsíční platba tedy činí 25 000 Kč. Vratná jistota je stanovena na 10 000 Kč. Cena je nastavena pro 4 osoby, v případě jiného počtu osob je možné se individuálně domluvit. Pro více informací nebo domluvení prohlídky nás neváhejte kontaktovat. Na vyžádání zašleme virtuální prohlídku.