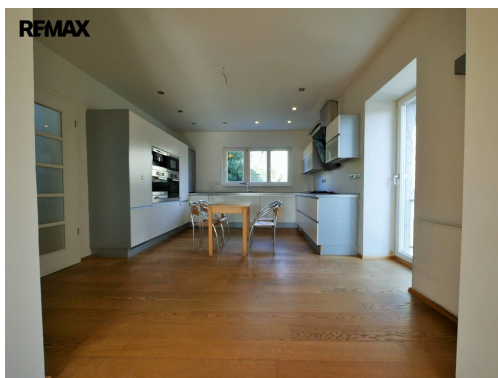


Zajímavý RD 5+1/2x garáž a zahrada, Praha 3 - ulice Šikmá

Šikmá, Praha 3, Praha



68 000 Kč

za měsíc

Zálohy 3000,-Kč (voda, odpad) plus elektřina a plyn na nájemce



Vyřizuje

Soňa Coufalová

Tel.: 272 652 638

GSM: +420728400586

E-mail:

sona.coufalova@re-max.cz

Poloha objektu:	samostatný	Druh objektu:	cihlová
Stav objektu:	velmi dobrý	Počet podlaží v objektu:	3
Typ domu:	patrový	Zastavěná plocha:	142 m ²
Užitná plocha:	260 m ²	Plocha parcely:	699 m ²
Plocha zahrady:	557 m ²	Plocha sklepu:	50 m ²
Umístění objektu:	centrum obce	Doprava:	MHD
Elektřina:	Elektro - 230 V; Elektro - 400 V	Odpad:	Kanalizace
Energetická náročnost:	D - Méně úsporná		

POPIS NEMOVITOSTI: Velmi zajímavý, zrekonstruovaný rodinný dům o dispozici 5+1 se 2 koupelnami, terasou a zahradou, se nachází v atraktivní lokalitě Praha 3, Žižkov - ulice Šikmá, která poskytuje téměř v centru Prahy velmi klidné bydlení se skvělou dopravní dostupností a kompletní občanskou vybaveností. Takže pokud hledáte takovou nemovitost, která by Vám poskytla komfortní bydlení, přijďte se podívat, zda právě tento dům není určen pro Vás. V přízemí je umístěn velký obývací pokoj s krbem, ze kterého je přímý vstup na terasu a dále do zahrady, kuchyně, která je s obývacím pokojem propojena, několik úložných prostor a toaleta s umyvadlem. Kuchyňská linka s horkovzdušnou i parní troubou, s ohřívačem na nádobí, plynovou varnou deskou, digestoří, lednicí, kávovarem a mikrovlnkou. Po

dřevěném schodišti vystoupáte do 1. patra, kde jsou pro Vás připraveny 2 samostatné ložnice, šatna, velká koupelna s vanou a sprchovým koutem a samostatná toaleta. V podkroví se nachází potom další 2 velké ložnice, prostorná koupelna s vanou a toaletou a dvě praktické šatny. Podlahové vytápění ve všech koupelnách a dále v celém přízemí. Venkovní žaluzie, dřevěné podlahy, plynový kondenzační kotel, alarm a klimatizace. Dům je částečně podsklepený. Relaxovat můžete na terase, či mezi okrasnými stromy a keři na zahradě. Zastávka tramvaje 3 minuty pěšky, MŠ, ZŠ, Gymnázium, poliklinika v těsné blízkosti. Relaxovat nebo sportovat můžete v areálu Pražačka, v parku na Vackově, Vítkově, Na Krejčárku, či na Pražačce. Dům se pronajímá jako nezařízený! Volný od 1.7.2026. Pronajímač si vyhrazuje právo vybrat nájemce na základě jím zvolených kritérií.