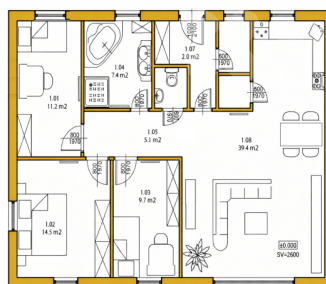


Novostavba rodinného domu 100m² - Čejkovice, okr. Znojmo

67178, Čejkovice



7 499 000 Kč
za nemovitost

Cena včetně provize RK a právních služeb



Vyřizuje

Jiří Mach

Tel.: 774 110 007

GSM: 774 110 007

E-mail: info@bidli.cz

Poloha objektu:	samostatný	Druh objektu:	cihlová
Stav objektu:	projekt	Počet podlaží v objektu:	1
Typ domu:	přízemní	Zastavěná plocha:	110 m ²
Užitná plocha:	100 m ²	Plocha parcely:	1313 m ²
Doprava:	silnice; autobus	Elektřina:	Elektro - 230 V; Elektro - 380 V
Telekomunikace:	Telefon	Energetická náročnost:	G - Mimořádně nehospodárná

POPIS NEMOVITOSTI: Hledáte nový domov bez starostí, kde se můžete rovnou nastěhovat a užívat si klid, soukromí a pohodlí? Právě jste ho našli. Nabízíme novostavbu samostatně stojícího rodinného domu na klíč v oblíbené obci Čejkovice. Dům je situován mezi zahradami, což zaručuje příjemný klid, soukromí a minimum ruchu - ideální místo pro rodinné bydlení i odpočinek po práci.

Dům bude realizován jako kompletní řešení na klíč - bez starostí se stavbou, stačí se nastěhovat. Zkušená stavební firma je připravena dům dokončit na klíč zhruba do necelých dvou let. Předpokládaný termín úplného dokončení bude upřesněn.

Kompletní rozpočet je k dispozici na vyžádání.

Dispozice domu je 4+kk a nabízí užitnou plochu 100 m², promyšleně navrženou pro pohodlný každodenní život. Světlý obytný prostor plynule navazuje na zahradu a zastřešenou pergolu, která poskytne perfektní zázemí pro letní posezení, grilování nebo relax s rodinou a přáteli.

Součástí je prostorný, rovinatý pozemek o výměře cca 1313 m², který nabízí dostatek místa pro zahradu, dětské hřiště, bazén nebo další úpravy podle vašich představ.

Přístup je bezproblémový po obecní komunikaci, veškeré inženýrské sítě jsou k dispozici u silnice. Bonusem je vlastní vrt s čerpadlem, který přináší úsporu nákladů na vodu a větší soběstačnost.

Čejkovice nabízí atmosféru bezpečného a příjemně klidného bydlení - najdete zde rybník jako stvořený k procházkám, knihovnu, sportoviště, dětské hřiště i cyklostezku vedoucí až k Novým Mlýnům pod Pálavou. Ať už hledáte aktivní život, nebo místo pro relaxaci, máte vše po ruce.

Ačkoliv má obec jen 240 obyvatel, je dobře umístěná:

- Hrušovany nad Jevišovkou 9 km
- Znojmo 15 km
- Pohořelice 19 km
- Brno cca 40 km

Skvělá kombinace klidného bydlení menší obce a výborné dostupnosti do Pohořelic i Znojma dělá z této nabídky ideální místo pro váš nový domov.

Pokud hledáte moderní bydlení bez kompromisů, ozvěte se mi pro více informací nebo domluvení prohlídky pozemku.