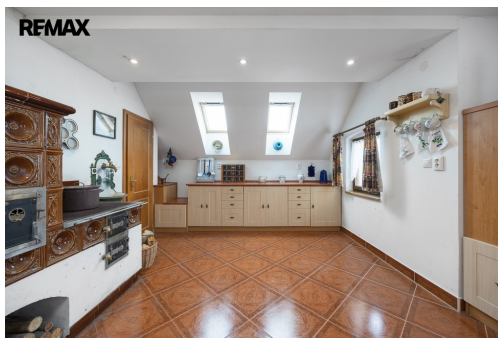


## Chalupa 4+kk v Petroupimi, 121 m<sup>2</sup>, pozemek 638 m<sup>2</sup>, hospodářská budova s potenciálem dalšího využití

Petroupim



**7 490 000 Kč**  
za nemovitost



Vyřizuje

**Michal Hruška**

Tel.: 222 524 840

GSM: +420774705452

E-mail:

[michal.hruska@re-max.cz](mailto:michal.hruska@re-max.cz)

<b>Zastavěná plocha:</b>	113 m <sup>2</sup>	<b>Užitná plocha:</b>	121 m <sup>2</sup>
<b>Plocha parcely:</b>	638 m <sup>2</sup>	<b>Druh objektu:</b>	smíšená
<b>Stav objektu:</b>	velmi dobrý	<b>Počet podlaží v objektu:</b>	2
<b>Umístění objektu:</b>	klidná část obce	<b>Doprava:</b>	silnice; autobus
<b>Komunikace:</b>	asfaltová	<b>Elektrina:</b>	Elektro - 230 V; Elektro - 400 V
<b>Voda:</b>	Vodovod	<b>Telekomunikace:</b>	Internet
<b>Ostatní rozvody:</b>	Satelit	<b>Energetická náročnost:</b>	G - Mimořádně nevhodná

**POPIS NEMOVITOSTI:** Nabízíme k prodeji velmi příjemnou chalupu v obci Petroupim, která je vhodná jak pro rekreaci, tak i pro pohodové celoroční užívání. Chalupa má přízemí a podkroví, celková užitná plocha činí 121 m<sup>2</sup> a součástí je také sklípek o velikosti 5 m<sup>2</sup>. Nemovitost je v dobrém a udržovaném stavu, což je patrné i z fotografií.

V přízemí se nacházejí dvě prostorné místnosti, které tvoří srdce celé chalupy. Hlavní obytný prostor, tradiční světnice, slouží jako místo pro vaření, stolování i odpočinek. Dominantou této místnosti jsou stylová kachlová kamna, ve kterých je možné nejen topit, ale i vařit nebo péct, což podtrhuje autentickou venkovskou atmosféru. Druhá místnost v přízemí je využívána jako ložnice s pracovním koutem, vytápěná klasickými kamny, a nabízí příjemné zázemí pro spaní i klidnou práci.

V podkroví se nacházejí další dva pokoje. Jeden z pokojů je vytápěn přímotopem, druhý je bez vlastního zdroje vytápění. Na chodbě v podkroví je navíc příjemné posezení, které vytváří další prostor pro relaxaci. Komfort užívání zvyšuje skutečnost, že jak v přízemí, tak i v podkroví je k dispozici koupelna se sprchovým koutem a toaletou.

Chalupa je napojena na obecní vodovod, k dispozici je také vlastní kopaná studna. Odpad z WC je řešen jímkou, ostatní odpadní voda je svedena do kanalizace.

Celková výměra pozemku činí 638 m<sup>2</sup> a poskytuje dostatek prostoru pro odpočinek i zahradničení. Součástí pozemku je také hospodářská budova, bývalá kovárna, která dnes slouží jako sklad dřeva a nářadí, přičemž v horní části se nachází herna. Velkou výhodou této stavby je její další potenciál - může sloužit jako základ pro vybudování dalšího obytného prostoru, dílny, garáže nebo objektu se skladovacím zázemím.

Velkým benefitem je samotná lokalita. Obec nabízí základní občanskou vybavenost, jako je mateřská a základní škola, obchod a obecní dům, kde se ve všední dny vaří obědy. V obci se také nachází dětské hřiště umístěné hned vedle obecního domu. Kompletní infrastruktura je pak v nedalekém Benešově, který je vzdálen jen pár minut jízdy autem. Výborná je také dostupnost do Prahy.

Okolí chalupy je ideální pro rekreaci a aktivní odpočinek. V blízkosti se nachází řada výletních cílů, například Konopiště nebo malebné Posázaví, které láká na turistiku, cyklovýlety i vodní sporty.

Tato nemovitost představuje skvělou kombinaci klidného prostředí, dobré dostupnosti a potenciálu dalšího využití. Prodávající si vyhrazuje právo vybrat kupujícího na základě jím zvolených kritérií.