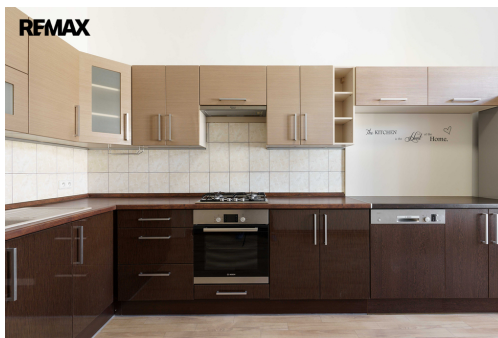
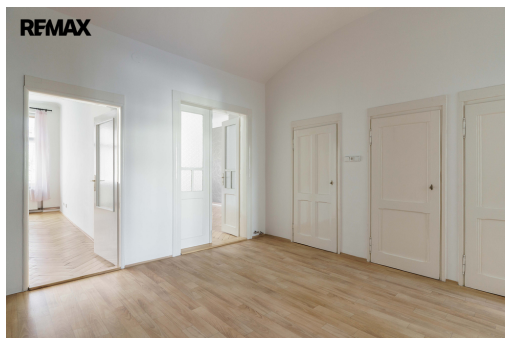


Pronájem prostorného a světlého bytu 3+1 v srdci historických Dejvic u stanice metra Hradčanská

Eliášova, Praha 6, Praha



35 000 Kč
za měsíc

+ zúčtovatelné poplatky
700 Kč/osoba + převod
elektriny a plynu na
nájemce



Vyřizuje

Ing. Veronika Cahová

Tel.: 222 524 840

GSM: +420601338379

E-mail:

veronika.cahova@re-max.cz

Dispozice bytu:	3+1	Podlaží v domě:	3
Počet podlaží v domě:	6	Celková podlahová plocha:	103 m ²
Druh objektu:	smíšená	Stav objektu:	velmi dobrý
Vlastnictví:	osobní	Sklep:	2 m ²
Voda:	Vodovod	Plyn:	Plynovod
Odpad:	Kanalizace	Energetická náročnost:	G - Mimořádně nevhodná

POPIS NEMOVITOSTI: Nabízíme Vám k pronájmu světlý, velmi prostorný a dispozičně dobře řešený byt ve 3. nadzemním podlaží domu bez výtahu, umístěného v samotném srdci Dejvic, u stanice metra Hradčanská. Užitná plocha bytu je 103 m² a náleží k němu také sklepní kóje 2,4 m².

Byt má dispozici 3+1. Z centrální prostorné předsíně vedou vstupy do všech místností. Kuchyň (16,8 m²) a vedlejší místnost (16,8 m²), která sloužila jako obývací pokoj, jsou orientovány na severozápad do klidného vnitrobloku a další dva samostatné pokoje (24 m² a 23 m²), které sloužily jako ložnice, jsou orientovány na jihovýchod. Dále je v bytě samostatná koupelna s vanou, samostatné WC a praktická komora.

V bytě je dostatek úložného prostoru ve velké vestavné skříni v předsíni, velké šatní skříni v jedné z ložnic. Další úložný prostor poskytuje také komora a pro věci, které není potřeba mít hned po ruce, je k dispozici sklepní kóje.

Kuchyňská linka je plně vybavena a součástí je plynový sporák, elektrická trouba, myčka a lednička.

Byt je pronajímán nezařízený.

Svou dispozicí a velikostí je vhodný pro rodinu s dětmi. Byt má kouzlo původní zástavby, kdy oceníte jeho vzdušnost, světlost, vysoké stropy, parkety v hlavních obytných místnostech a krásná zrenovovaná historická kachlová kamna, která utváří specifickou atmosféru.

Byt má vlastní plynový kotel zajišťující vytápění a ohřev vody. V kuchyni je ohřev vody zajištěn elektrickým zásobníkovým ohřivačem.

Lokalita disponuje perfektní dopravní dostupností, ať už do centra, nebo třeba na letiště. Stanice metra Hradčanská i tramvajová zastávka mnoha linek jsou vzdáleny tři minuty chůze, stejně jako autobusové zastávky.

Dejvice jsou proslulé velmi bohatou občanskou vybaveností, jakou má málokterá část Prahy a to na dosah jen pár minut chůze. Naleznete zde vyhlášené kavárny (Kafemat, Místo, Café Záhorský), restaurace (Dejvická 34, Automat Matuška), obchody (Billa, Albert, Penny), spoustu lékáren, polikliniky na Hradčanské a Kulaťáku. Naleznete zde pobočky všech nejvýznamnějších bank v ČR. Vzdělávací instituce od školek, škol až po vysokoškolský areál s Národní technickou knihovnou. Oceníte také úřad městské části 350 m od domu.

Na procházku se můžete vydat do Letenských sadů, Stromovky anebo se tramvají přiblížit k Divoké Šárce.

Měsíční nájemné je 35 000 Kč + zúčtovatelné poplatky 700 Kč/osoba. Elektřina a plyn se přepisují na nájemce.

Vratná kauce ve výši dvou měsíčních nájmu se skládá při podpisu nájemní smlouvy.

Nájemce nehradí provizi RK.

Byt se nabízí k dlouhodobému pronájmu s nájemní smlouvou na jeden rok a možností dalšího prodloužení, volný od 1.7.2026.

Pronajímatel si vyhrazuje právo vybrat nájemce na základě jím zvolených kritérií.

Budu se těšit na naše setkání. Pronajímající si vyhrazuje právo vybrat nájemce na základě jím zvolených kritérií.