

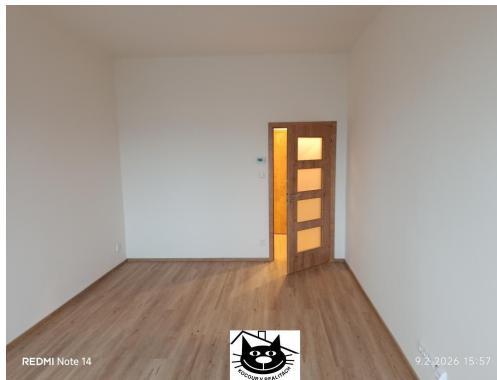
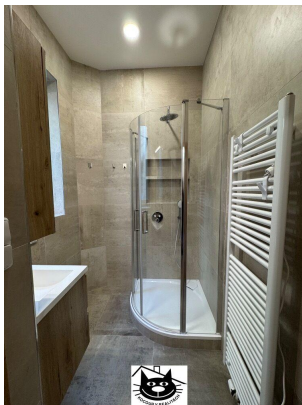
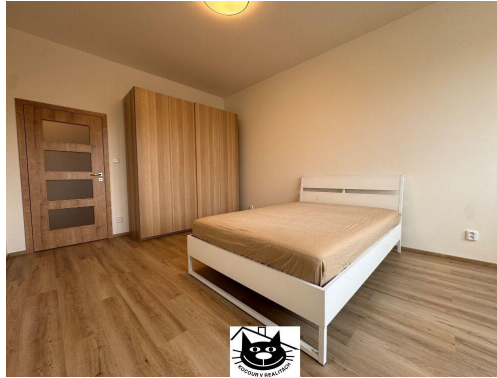


Pronájem - Byty

číslo zakázky: N00309

2+KK, 57m², 4/5p, Podolí, Praha 4

Podolská, 14700, Praha 4, Praha



24 500 Kč

za měsíc

+služby + energie.
Doporučuji, nové moderní
bydlení, vyhledávaná
adresa



Vyřizuje

Bohumil Kocourek

Tel.: 602 290 968

GSM: 602 290 968

E-mail:

bydleni@kocourvr.cz

Dispozice bytu:	2+kk	Podlaží v domě:	5
Počet podlaží v domě:	6	Celková podlahová plocha:	57 m ²
Druh objektu:	cihlová	Stav objektu:	po rekonstrukci
Vlastnictví:	osobní	Výška stropu:	2.6
Sklep:	5 m ²	Umístění objektu:	klidná část obce
Doprava:	vlak; dálnice; silnice; MHD; autobus	Elektrína:	Elektro - 230 V
Voda:	Vodovod	Telekomunikace:	Internet
Plyn:	Plynovod	Topení:	Ústřední - plynové
Odpad:	Kanalizace	Ostatní rozvody:	Kabelové rozvody; Ostatní rozvody
Energetická náročnost:	G - Mimořádně nehospodárná		

POPIS NEMOVITOSTI: Nabízíme nezávaznou prohlídku velmi hezkého, teplého bytu o vel. 2+KK po kompletní, citlivé a velmi zdařilé rekonstrukci v 4. patře cihlového činžovního domu z 30 let, s malým osobním výtahem v Podolské ul. Kvalitní vstupní dveře do bytu, nové rozvody el, samostatné okruhy. Nová kuch. linka s vestavěnými spotřebiči (MT, indukční varná deska, digestoř, vestavěná trouba, myčka), samostatně stojící lednice s

mrazákem a pračka, Internet. Koupelna sprchový kout a topný žebřík, WC samostatně. Pokoje neprůchozí, vstupy samostatné, rozměry: 19,2m² a 20,3m². V místnostech jsou stropní světla na dálkové ovládání, nové interiérové dveře včetně obložek, dveře v pokojích s magnetickými zámky. V ložnici postel (bez matrace) a nová šatní skříň. Podlaha vinyl, v koupelně a WC dlažba. Topení a ohřev vody zajišťuje nový plynový kotel ukrytý v technické místnosti. Nová pračka v komoře. Nádherný výhled na 3 dominanty Prahy ve večerní hodinách osvětlený Pražský hrad, Vyšehrad a Petřínská rozhledna. Okna včetně nových žaluzií orientována na západ na Vltavu. Lokace bytu umožňuje výbornou dostupnost do centra (cca 5 min na metro Karlovo nám.), spojení na smíchovskou stranu přes nový Dvorecký most. V těsné blízkosti Žluté lázně, plavecký stadion Podolí, Sokolovna s restaurací a venkovní zahrádkou, moderní dětské hřiště, základní škola v docházkové vzdálenosti, cyklostezka atd. Nájemné 24.500,- Kč + zálohy na služby 2.400,- Kč, ideálně pro 2 osoby/měsíc (včetně všech služeb bytu, včetně internetu) + energie budou smluvně převedeny po dobu nájmu na nájemce (el. cca 1 tis/M, zemní plyn cca 2 tis/M - dle spotřeby). V případě třetí osoby + záloha na služby 1.000,- Kč/měs, vratná kauce 36.000,- Kč, provize RK 24.000,- Kč. Nekuřácký byt, bez domácích zvířat, přednost tuzemec. V případě pronájmu cizinci je předností, aby se domluvil s pronajímatelem česky, bez prostředníka. Řádná nájemní smlouva s pravidelným ročním vyúčtováním. V okolí domu dostatek zeleně, obchod potravin a zastávka MHD na dohled, veškerá infrastruktura včetně bus spoje na Prahu je v docházkové vzdálenosti, bezpečné parkování v ulicích kolem domu. PENB není k dispozici, proto uvádíme třídu G. Doplnující informace a prohlídku tohoto nového bytu určeného k dlouhodobému nájmu zajistí RK, spravující výhradně tuto nemovitost. Nabízíme férové jednání a totéž očekáváme.