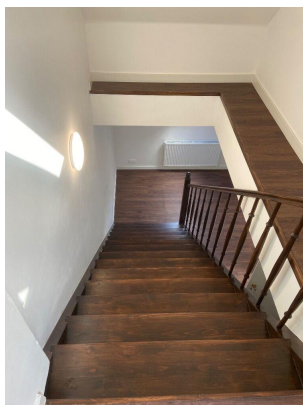


Penzion 486 m², pozemek 1.065 m², Dalovice, Karlovy Vary

36263, Dalovice



18 900 000 Kč
za nemovitost



Vyřizuje

Sergey Kopanov

Tel.: 608 211 288

GSM: 777 310 759

E-mail:

carlsbadreality@seznam.cz

Zastavěná plocha:	173 m ²	Užitná plocha:	486 m ²
Plocha parcely:	1065 m ²	Počet podlaží v domě:	3
Druh objektu:	cihlová	Stav objektu:	velmi dobrý
Typ zařízení:	Hotel	Voda:	Vodovod
Plyn:	Plynovod	Topení:	Ústřední - plynové
Odpad:	Kanalizace	Energetická náročnost:	G - Mimořádně nehospodárná

POPIS NEMOVITOSTI: Exkluzivně nabízíme k prodeji Villu Moritz v obci Dalovice, jen pár minut od Karlových Varů. Dům se nachází v klidné lokalitě na úpatí Krušných hor a díky své variabilitě nabízí široké možnosti využití - aktuálně funguje jako penzion, ale bez větších úprav může sloužit i jako bytový dům nebo komfortní rodinné sídlo.

Nemovitost prošla v roce 2024 kompletní rekonstrukcí, takže je ve velmi dobrém technickém stavu a připravena k okamžitému využití. Vytápění je řešeno moderním plynovým kotlem.

Dům je rozdělen na 5 samostatných jednotek:

- 1. nadzemní podlaží: 2× byt 2+kk

- 2. nadzemní podlaží: 2× byt 2+kk

- podkroví: 1× byt 1+kk

Celková obytná plocha jednotek činí 231,36 m², celková podlahová plocha domu je 486 m². Pozemek má výměru 1 065 m².

K dispozici je také kompletní zázemí – garáž pro 2 vozy, dílna a prostorné sklepní prostory, které se přímo nabízí k vybudování wellness nebo sauny. Na vlastním pozemku je zároveň dostatek parkovacích míst.

Lokalita nabízí klidné bydlení s velmi dobrou dostupností do Karlových Varů. V docházkové vzdálenosti se nachází zastávky MHD i základní občanská vybavenost. Okolí je ideální pro aktivní životní styl – cyklostezky, turistika i zimní sporty v Krušných horách.

Nemovitost je vhodná jak pro investory hledající objekt k okamžitému pronájmu (krátkodobému i dlouhodobému), tak i pro zájemce o vícegenerační bydlení nebo přestavbu na bytový dům. Veškerá dokumentace k objektu je k dispozici.

Jedná se o zajímavou příležitost v atraktivní lokalitě, která spojuje blízkost přírody s výbornou dostupností města.