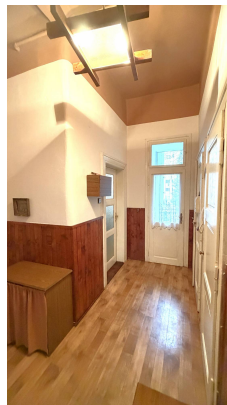


Atraktivní bytu 3+kk+vstupní hala/B/velký sklep, 100 m², ul. Šternberkova, Praha 7 - Holešovice

Šternberkova, 17000, Praha 7, Praha



16 900 000 Kč
za nemovitost

Vyřizuje
Mgr. Jiří Fritsch, MBA
Tel.: 733 166 599
GSM: 733 166 599
E-mail:
jiri.fritsch@seznam.cz

Bezbariérový byt:	ano	Dispozice bytu:	3+kk
Podlaží v domě:	2	Počet podlaží v domě:	7
Celková podlahová plocha:	100 m ²	Druh objektu:	cihlová
Stav objektu:	velmi dobrý	Vlastnictví:	osobní
Druh bytu:	V nájemním domě (činžovním)	Doprava:	vlak; dálnice; silnice; MHD; autobus
Občanská vybavenost:	Kompletní síť obchodů a služeb	Elektřina:	Elektro - 230 V
Voda:	Rozvod studené a teplé vody	Telekomunikace:	Internet
Plyn:	Plynovod	Topení:	Ústřední - plynové
Odpad:	Kanalizace	Ostatní rozvody:	Kabelová televize
Energetická náročnost:	E - Nehospodárná		

POPIS NEMOVITOSTI: Atraktivní bytu 3+kk+vstupní hala/B/velký sklep, 100 m², ul. Šternberkova, Praha 7 - Holešovice Nabízíme k prodeji atraktivní a velkorysou bytovou jednotku 3+kk s velkou vstupní halou, balkonem a velkým sklepem, situovanou v 1. patře 5-ti patrového historického celopodsklepeného činžovního domu s výtahem, v ulici Šternberkova, Praha 7 - Holešovice. Na podlaží jsou pouze dvě bytové jednotky, což zajišťuje klidné a pohodové bydlení.

Celková plocha bytu činí 100,3 m², z toho obytná plocha 92 m², balkon cca 1 m² a prostorný sklep v suterénu domu 8,3 m². Dominantou bytu je velkorysá vstupní hala s výškou stropu 3,6 m. V bytě jsou zachovány původní parkety a

repasované dvoukřídlé dveře, vysoké stropy cca 3,2 m.

Dispozice bytu nabízí tři obytné místnosti, jednu s kuchyňským koutem, velkorysou vstupní halu, koupelnu se sprchovým koutem, samostatné WC, technickou místnost a spíž, vč. balkonu. Okna jsou orientována na jih do ulice a na sever do světlého vnitrobloku.

Nemovitost ve velmi dobrém technickém stavu, průběžně udržována a modernizována, vč. kompletní rekonstrukce suterénních, společných a vstupních prostor a dvora se zahradou ve vnitrobloku. Byt je v dobrém technickém stavu, po rekonstrukci cca před 10 lety. Vlastní plynový kotel - vytápění i ohřev vody. Domácí tel. + vrátný, internet, kabel TV. Možnost užívání zahrady a dvora (rekonstruovaného) ve vnitrobloku budovy.

Umístění na velmi dobrém a strategickém místě, s velmi dobrou dostupností k místní plně občanské vybavenosti. V těsné blízkosti galerie, kulturní centra, restaurace, parky i kompletní ostatní občanská vybavenost. Park Stromovka do 10 min. chůze, Letenské sady do 10 min jízdy tram, tram zastávka Veletržní palác vzdálena pouhých 200 m (3 min. chůze), metro Vltavská vzdáleno 400 m od bytu (6 min. chůze).

Investiční příležitost - možnost převzetí dlouhodobého bezproblémového nájemce s plně odpovídajícím tržním nájemným - není podmínkou.

Ihned k dispozici. Hypoteční úvěr bezproblémový. Více informací, vč. prohlídky bude na vyžádání zabezpečeno.