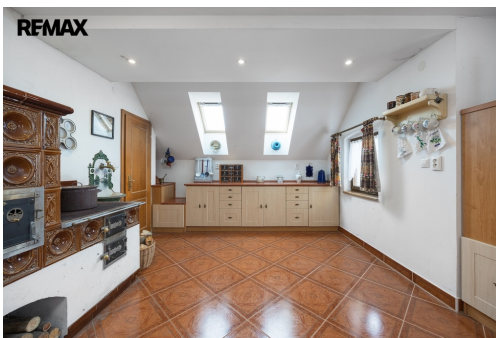


Chalupa 4+kk v Petroupimi, 121 m², pozemek 638 m², hospodářská budova s potenciálem dalšího využití

Petroupim



7 490 000 Kč
za nemovitost



Vyřizuje

Michal Hruška

Tel.: 222 524 840

GSM: +420774705452

E-mail:

michal.hruska@re-max.cz

Poloha objektu:	samostatný	Druh objektu:	smíšená
Stav objektu:	velmi dobrý	Počet podlaží v objektu:	2
Typ domu:	patrový	Zastavěná plocha:	113 m ²
Užitná plocha:	121 m ²	Plocha parcely:	638 m ²
Plocha zahrady:	449 m ²	Plocha sklepu:	5 m ²
Umístění objektu:	klidná část obce	Doprava:	silnice; autobus
Komunikace:	asfaltová	Elektřina:	Elektro - 230 V; Elektro - 400 V
Voda:	Vodovod	Telekomunikace:	Internet
Ostatní rozvody:	Satelit	Energetická náročnost:	G - Mimořádně nevhodná

POPIS NEMOVITOSTI: Nabízíme k prodeji velmi příjemnou chalupu v obci Petroupim, která je vhodná jak pro rekreaci, tak i pro pohodové celoroční užívání. Chalupa má přízemí a podkroví, celková užitná plocha činí 121 m² a součástí je také sklípek o velikosti 5 m². Nemovitost je v dobrém a udržovaném stavu, což je patrné i z fotografií.

V přízemí se nacházejí dvě prostorné místnosti, které tvoří srdce celé chalupy. Hlavní obytný prostor, tradiční světnice, slouží jako místo pro vaření, stolování i odpočinek. Dominantou této místnosti jsou stylová kachlová kamna, ve kterých

je možné nejen topit, ale i vařit nebo péct, což podtrhuje autentickou venkovskou atmosféru. Druhá místnost v přízemí je využívána jako ložnice s pracovním koutem, vytápěná klasickými kamny, a nabízí příjemné zázemí pro spaní i klidnou práci.

V podkroví se nacházejí další dva pokoje. Jeden z pokojů je vytápěn přímotopem, druhý je bez vlastního zdroje vytápění. Na chodbě v podkroví je navíc příjemné posezení, které vytváří další prostor pro relaxaci. Komfort užívání zvyšuje skutečnost, že jak v přízemí, tak i v podkroví je k dispozici koupelna se sprchovým koutem a toaletou.

Chalupa je napojena na obecní vodovod, k dispozici je také vlastní kopaná studna. Odpad z WC je řešen jímkou, ostatní odpadní voda je svedena do kanalizace.

Celková výměra pozemku činí 638 m² a poskytuje dostatek prostoru pro odpočinek i zahradničení. Součástí pozemku je také hospodářská budova, bývalá kovárna, která dnes slouží jako sklad dřeva a náradí, přičemž v horní části se nachází herna. Velkou výhodou této stavby je její další potenciál – může sloužit jako základ pro vybudování dalšího obytného prostoru, dílny, garáže nebo objektu se skladovacím zázemím.

Velkým benefitem je samotná lokalita. Obec nabízí základní občanskou vybavenost, jako je mateřská a základní škola, obchod a obecní dům, kde se ve všední dny vaří obědy. V obci se také nachází dětské hřiště umístěné hned vedle obecního domu. Kompletní infrastruktura je pak v nedalekém Benešově, který je vzdálen jen pár minut jízdy autem. Výborná je také dostupnost do Prahy.

Okolí chalupy je ideální pro rekreaci a aktivní odpočinek. V blízkosti se nachází řada výletních cílů, například Konopiště nebo malebné Posázaví, které láká na turistiku, cyklovýlety i vodní sporty.

Tato nemovitost představuje skvělou kombinaci klidného prostředí, dobré dostupnosti a potenciálu dalšího využití. Prodávající si vyhrazuje právo vybrat kupujícího na základě jím zvolených kritérií.