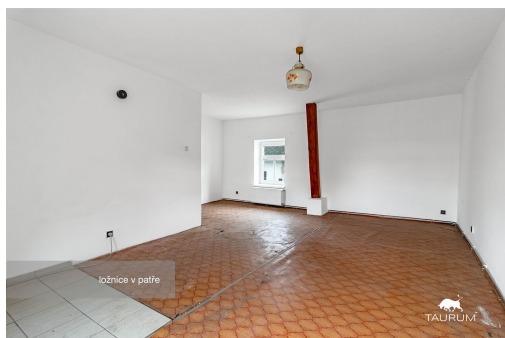


Prodej 2 rodinných domů Čestětín

Nečtiny



5 290 000 Kč
za nemovitost



Vyřizuje
Jan Štěpánek
GSM: +420 720 704 275
E-mail:
jan.stepanek@taurum.cz

Poloha objektu:	samostatný	Druh objektu:	cihlová
Stav objektu:	dobrý	Počet podlaží v objektu:	2
Typ domu:	patrový	Zastavěná plocha:	557 m ²
Užitná plocha:	719 m ²	Plocha parcely:	1481 m ²
Plocha zahrady:	924 m ²	Plocha sklepu:	30 m ²
Popis vybavení:	.	Doprava:	silnice
Elektrina:	Elektro - 230 V; Elektro - 380 V	Voda:	Místní zdroj vody; Vodovod
Odpad:	Kanalizace	Energetická náročnost:	G - Mimořádně nehospodárná

POPIS NEMOVITOSTI: Představuji k prodeji nemovitost o 2 rodinných domech s přílehlými staveními a zahradou na adrese Čestětín 20 a 24, okres Plzeň-sever.

Podívejte se na samostatnou webovou stránku - viz odkaz ve videoprohlídce.

Představu o dispozici a prostorovém uspořádání získáte z 3D virtuální prohlídky a videoprohlídky zde v inzerci.

Obec Čestětín se nachází 2 min jízdy od hlavní silnice Plzeň - Karlovy Vary a asi 25 min jízdy od okraje Plzně - od Globusu.

Kolem obce je krásná příroda.

Nemovitost se skládá ze dvou samostatných rodinných domů, které jsou propojené vnitřním pozemkem

(zahradou/dvorkem).

Stáří domů je cca 100 let. Poslední tři roky jsou neobydlené.

Oba domy jsou napojené na stejný zdroj vody, obecní rezervoár napájený z přírodního zdroje. Voda se obci neplatí.

Přibližně před deseti lety bylo vodovodní potrubí kompletně vyměněno za plastové.

Kanalizace je svedena do vyvážecí jámky a je vydané společné stavební povolení na rekonstrukci pravého domu, ČOV pro oba domy a vrt.

Levý dům prošel částečnou rekonstrukcí před cca 25 lety. Dispozice domu: tři pokoje a kuchyň. Byla instalována plastová okna a původní podlahy byly nahrazeny betonovými s dlažbou. Vytápění domu bylo zajištěno původně dvěmi kamny na tuhá paliva. V kuchyni byla rovněž možnost vaření na plynu pomocí propan-butanové lahve. Ohřev vody zajišťuje bojler. V domě je zánovní, vyvložkovaný komín (cca 50 tisíc Kč), který je napojen na kamna v jednom z pokojů. Druhý komín v zadní místnosti se již delší dobu nepoužívá. Elektřina v domě byla kompletně předělána do mědi cca před 10 lety. Okna jsou plastová. Pod kuchyní se nachází malý sklep přístupný zvenku.

Na dům navazuje několik hospodářských budov a rozsáhlé venkovní prostory. Součástí je prostorná dílna s přivedenou elektřinou, využitelná i jako skladovací prostor. Na ni navazuje stodola. Půdní prostor nad prvním domem je rozlehlý a sloužil ke skladování sena. Střešní krytinu tvoří kombinace eternitu a pálených tašek. Dle vyjádření majitele do střechy nezatéká, ačkoliv její stav již není ideální. Na pozemku se nachází i venkovní krb s udírnou.

Pravý dům je v původním dobře udržovaném stavu. Dispozičně se skládá ze dvou pokojů a kuchyně, plus v přízemí je garáž, sklad a další technické místnosti. Vytápění je zde řešeno pomocí radiátorů napojených na elektrický kotel, který zároveň zajišťuje ohřev teplé vody. V kuchyni se nachází plynový sporák, který byl napojen na propan-butanovou lahev. Dům má plastová okna, ale celkově vyžaduje rekonstrukci. Střecha je pokryta břidlicí. Vnitřní prostory jsou charakteristické klenutými stropy. Pod střechou je využitelný půdní prostor. Majitel má zpracovaný projekt stavebních úprav domu a je vydáno společné stavební povolení na rekonstrukci, zřízení ČOV a vrtu (pro oba domy). Elektroinstalace prošla rekonstrukcí před 15 lety, rozvody jsou v mědi. Elektrosloupek je nový.

Jan Štěpánek
TAURUM reality

Uvedené výměry jsou orientační.

PENB je v přípravě, proto uvádíme třídu G.