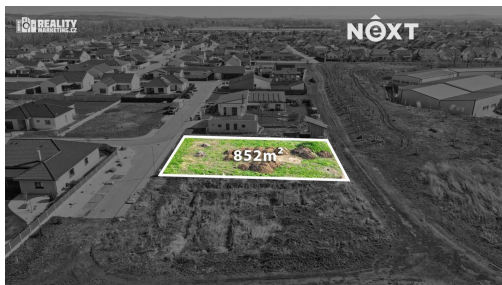


## Prodej pozemek Bydlení, 852m<sup>2</sup>

Květinová, 69123, Pohořelice, Kostelec nad Labem



**7 900 000 Kč**  
za nemovitost



Vyřizuje  
**Mgr. Kateřina Slezáková**  
**GSM: +420 725 173 088**  
**E-mail:**  
[info@nextreality.cz](mailto:info@nextreality.cz)

**Celková plocha:** 852 m<sup>2</sup>  
**Energetická náročnost:** G - Mimořádně nevhodná

**Druh pozemku:** pro bydlení

**POPIS NEMOVITOSTI:** Exkluzivně Vám nabízíme k prodeji krásný stavební pozemek o celkové výměře 852 m<sup>2</sup>, ve velmi žádané lokalitě - města Pohořelice, který se nachází v klidné části nově budované obytné čtvrti, situované v blízkosti centra města, obchodního centra a současně i přírody. Jedná se o jednu z posledních, volných parcel, v tomto velmi žádaném a moderním, urbanisticky zdařilém satelitu!

Pozemek je rovinatý, pravidelného obdélníkového tvaru, uliční šíře pozemku je 24,5 m, délka 35 m. Pozemek je částečně oplocen (z jedné strany od soudního pozemku). Veškeré potřebné inženýrské sítě (elektrické vedení, voda, kanalizace) se nachází na hranici pozemku.

K pozemku vede asfaltová obecní komunikace.

V současné době je pozemek veden na katastru nemovitostí jako zahrada, ale dle platného územního plánu je pozemek zařazen do kategorie „Bydlení venkovské - s hlavním účelem: pozemky staveb pro bydlení v rodinných domech“. Dle poslední územní studie je pozemek velmi vhodný pro stavbu rodinných domů v pasivním standardu a RD plusových. Výšky objektů - přípustné jsou jednopodlažní RD a domy o 2 nadzemních podlažích - za podmínky, že nejméně 25% zastavěné plochy domu bude jednopodlažní, prioritně od ulice. Zastřešení - přípustné jsou rovné střechy a pultové střechy o sklonu střešních rovin do 15 stup. Koeficient zastavění plochy je 0,5.

Pohořelice nabízí příjemné a klidné bydlení s veškerou občanskou vybaveností. Jedinečnost lokality bezesporu spočívá v kombinaci velmi dobré občanské vybavenosti a skvělé dopravní dostupnosti jak do Brna, Mikulova, tak Znojma. Pro komunikaci uvádějte evidenční číslo zakázky N110826.