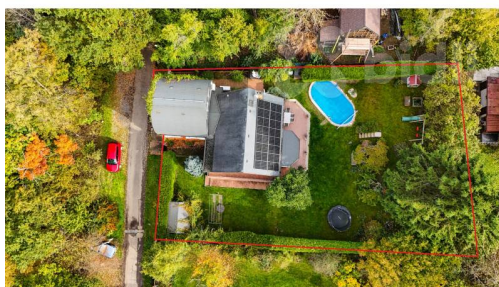


## Prodej rodinného domu 6+1 v žádané lokalitě Zvole u Prahy, plocha 210 m<sup>2</sup>, zahrada 735 m<sup>2</sup>.

Skochovická, 25245, Zvole



**15 900 000 Kč**  
za nemovitost



Vyřizuje  
**Petra Oliva**  
Tel.: 774 110 007  
GSM: 774 110 007  
E-mail: [info@bidli.cz](mailto:info@bidli.cz)

<b>Poloha objektu:</b>	samostatný	<b>Druh objektu:</b>	smíšená
<b>Stav objektu:</b>	po rekonstrukci	<b>Počet podlaží v objektu:</b>	2
<b>Typ domu:</b>	patrový	<b>Zastavěná plocha:</b>	159 m <sup>2</sup>
<b>Užitná plocha:</b>	280 m <sup>2</sup>	<b>Plocha parcely:</b>	894 m <sup>2</sup>
<b>Plocha zahrady:</b>	735 m <sup>2</sup>	<b>Plocha sklepu:</b>	70 m <sup>2</sup>
<b>Umístění objektu:</b>	klidná část obce	<b>Doprava:</b>	vlak; silnice; MHD; autobus
<b>Komunikace:</b>	asfaltová	<b>Elektrina:</b>	Elektro - 230 V; Elektro - 380 V
<b>Voda:</b>	Místní zdroj vody; Vodovod	<b>Telekomunikace:</b>	Internet
<b>Topení:</b>	Ústřední - elektrické; Jiné	<b>Odpad:</b>	Kanalizace
<b>Ostatní rozvody:</b>	Satelit	<b>Energetická náročnost:</b>	A - Mimořádně úsporná

**POPIS NEMOVITOSTI:** Hledáte pro rodinu dokonalé, tiché bydlení v přírodě, klid a soukromí? A mimořádně úsporný a soběstačný dům? To vše v bezprostřední blízkosti hlavního města Prahy? Právě jste našli!

Nabízíme Vám k prodeji rodinný dům ve výborné kondici o dispozici 6+1 s absolutním soukromím a s dokonale udržovanou zahradou.

Konstrukce domu je zděná se zateplením + montovaná část domu usazená na pevných betonových základech s podsklepením, která je též zateplená.

Ideální pro klienty s potřebou energetické soběstačnosti

V roce 2022 na domě proběhla částečná rekonstrukce

- podlaha v přízemí
- střešní krytina,
- venkovní dlažby a terasa,
- tepelné čerpadlo
- FTV 10 kwh
- bateriové úložiště 9 kwh
- klimatizace ve všech místnostech
- zateplení půdy a střechy.

Přízemí domu:

-kuchyně s americkou lednicí LG, jídelna se vstupem na terasu a zahradu, pokoj pro hosty s vestavnými skříněmi, obývací pokoj s krásným trámovým stropem, 2 koupelny s rohovými vanami a 2 toalety, z toho jedna samostatná, šatna s vestavnými skříněmi a zádveří.

Podkroví:

-2 pokoje s vestavnými skříněmi, jeden s balkónem, atypická ložnice s obloukovým oknem, vestavnými skříněmi a výhledem do lesa

Další vybavení:

-dvougaráž, sauna, pracovna s vlastním zázemím, samostatným vchodem, terasou, předzahrádkou a vlastním vstupem z ulice, která se dá využít k podnikání.

Prádelna, technické zázemí a 3 sklepní prostory.

-vzrostlá a udržovaná zahrada

-zabudovaný vyhřívaný bazén s protiproudem, dětské hřiště a posezení s grilem, dřevěný domek na kola, zahradní nářadí a další.

-vodovod

-kanalizace

-vrt na vodu.

Plyn v obci zaveden není.

-plná občanská vybavenost, MHD každých 20min. do stanice Kačerov. Vlak z Vraného nad Vltavou do Prahy Hl. nádraží.

Základní i mateřská škola, pošta, lékař.

-dvě fotbalová hřiště s večerním osvětlením, beachvolejbalové hřiště, čtyři dětská hřiště.

-zájmové a sportovní spolky

Cyklostezka, lyž. areál Chotouň.

En. štítek domu PENB A

Jste v srdci přírody, ale zároveň na dosah všech služeb.

Pokud Vás tato nabídka zaujala, kontaktujte prosím realitního makléře. Rádi Vás provedeme.