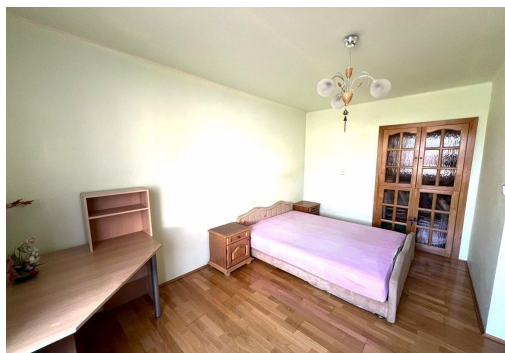


## Pronájem bytu 4KK s lodžii 91 m<sup>2</sup> v klidné části Domažlic.

Michlova, Domažlice



**15 000 Kč**  
za měsíc



Vyřizuje

**Kroc Michal**

**Tel.:** 379722068

**GSM:** 379722068

**E-mail:**

[reality@chodska-reality.cz](mailto:reality@chodska-reality.cz)

<b>Dispozice bytu:</b>	4+kk	<b>Podlaží v domě:</b>	3
<b>Počet podlaží v domě:</b>	4	<b>Celková podlahová plocha:</b>	81 m <sup>2</sup>
<b>Druh objektu:</b>	cihlová	<b>Stav objektu:</b>	po rekonstrukci
<b>Vlastnictví:</b>	osobní	<b>Lodžie:</b>	3 m <sup>2</sup>
<b>Sklep:</b>	10 m <sup>2</sup>	<b>Popis vybavení:</b>	.
<b>Doprava:</b>	vlak; silnice; MHD	<b>Elektrina:</b>	Elektro - 230 V
<b>Voda:</b>	Místní zdroj vody; Vodovod	<b>Telekomunikace:</b>	Telefon; Internet
<b>Plyn:</b>	Plynovod	<b>Odpad:</b>	Kanalizace
<b>Energetická náročnost:</b>	G - Mimořádně nehospodárná		

**POPIS NEMOVITOSTI:** Podlažní byt o dispozici 4KK s krytou lodžii a příslušenstvím situovaný ve III. NP (2.patro) bytového domu v klidné, severní části města Domažlice s dostupností kompletních služeb a infrastruktury. Kompletně zařízený a provozně vybavený byt (obývací místnost s lodžii, 2x ložnice, jídelna, kuchyňský kout, předsíň, koupena, WC) o celkové výměře užitné podlahové plochy 91,41 m<sup>2</sup> s externím příslušenstvím (1x sklepní kóje 10 m<sup>2</sup>). Orientace oken v bytu na jih a sever s výhledem na okolní zástavbu bytových domů a veřejnou zeleň. Byt je situován ve 2. patře budovy čtyřpodlažního bytového domu bez výtahu s celkem osmi bytovými jednotkami. Třída ENB: G průkaz nezpracován. Byt po kompletní rekonstrukci provedené v roce 2003 je zařízen původním nábytkem a provozním vybavením, připravený k okamžitému nastěhování a bydlení s možností předání bytu od termínu 04/2026. Součástí nájmu je možnost užívání vlastních skladovacích prostor (1x sklep) a užívání všech společných prostor a příslušenství bytového domu (sušárna, kolárna, posilovna...). Bytový dům, ve kterém se byt nachází, je situován v okrajové části.....

města s okolní zástavbou bytových domů a veřejnou zelení. Byt je vhodný a využitelný k dlouhodobému rodinnému bydlení pro max. 4 osoby v okresním městě s dostupností kompletních služeb, infrastruktury a dobrou dopravní dostupností. Možnost parkování osobního automobilu na veřejném parkovišti ihned u bytového domu. Dispozice bytu: vstup, předsíň, jídelna, kuchyňský kout, obytná místnost s lodžii, 2x ložnice, koupelna (vana, umyvadlo, pračka), WC. Vybavení bytu: kuchyňská linka, sporák, digestoř, koupelnové vybavení, šatní skříň, jídelní stůl, židle, komplet nábytek, zařizovací předměty, pračka, 2x postel... + telekom / internet / TV rozvody. Celková užitná plocha bytu: 94,21 m<sup>2</sup> (byt 81,49 m<sup>2</sup>, lodžie 2,80 m<sup>2</sup>, ext. skladovací prostor 9,92 m<sup>2</sup>). Vytápění: vlastní plynové (etážové) plynový kotel s vlastní regulací pouze pro byt. Výše nájemného: 15.000, Kč / měsíčně + provozní energie a služby (od cca 4.500, Kč).