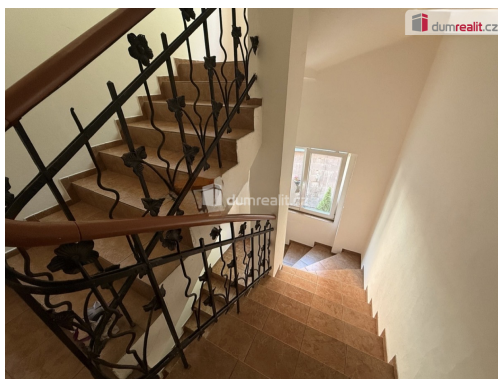


Pronájem bytu, 45 m², Šaldova, Ústí nad Labem

Šaldova, 40001, Ústí nad Labem-město, Ústí nad Labem



8 500 Kč
za měsíc



Vyřizuje
Helena Dlouhá Škutová
Tel.: 775 222 382
GSM: 775 222 382
E-mail:
hdlouha@dumrealit.cz

| | | | |
|-------------------------------|------------------------|----------------------------------|-------------------|
| Dispozice bytu: | 1+1 | Podlaží v domě: | 3 |
| Počet podlaží v domě: | 4 | Celková podlahová plocha: | 45 m ² |
| Druh objektu: | cihlová | Stav objektu: | velmi dobrý |
| Vlastnictví: | osobní | Popis vybavení: | ... |
| Topení: | Ústřední - dálkové | Odpad: | Kanalizace |
| Energetická náročnost: | G - Mimořádně nevhodná | | |

POPIS NEMOVITOSTI: Pronájem bytu 1+1, Ústí nad Labem - Klíše, Šaldova ulice, klidná lokalita naproti parku

Reality Škutovi Vám nabízejí k pronájmu prostornou bytovou jednotku o dispozici 1+1, která se nachází ve 3. patře zděného domu v oblíbené lokalitě Ústí nad Labem - Klíše, v ulici Šaldova, přímo naproti parku.

Byt tvoří samostatný pokoj, kuchyně a koupelna se sprchovým koutem a toaletou. Podlahy jsou plovoucí a kuchyňská linka je vybavena elektrickou troubou. Byt působí útulně a prakticky a je vhodný pro jednotlivce nebo pár hledající klidné bydlení s dobrou dostupností do centra města.

Velkou výhodou je možnost využívání prostorného celoročního altánu, který je k dispozici obyvatelům domu. V letních měsících nabízí příjemné místo k posezení a odpočinku či oslavu s přáteli.

Měsíční nájemné včetně služeb činí celkem 12.680 Kč. V ceně jsou zahrnuty zálohy na topení, plyn, vodu i elektřinu. Veškeré služby jsou jednou ročně vyúčtovány. Vratná kauce činí 17.000 Kč. Provize realitní kanceláře dle dohody.

Nájemní smlouva se uzavírá vždy na jeden rok s možností prodloužení. V bytě je možné přihlášení k trvalému pobytu. Internetové připojení je dostupné od dvou poskytovatelů.

Byt bude volný od konce dubna 2026. Ev. číslo: 655307.