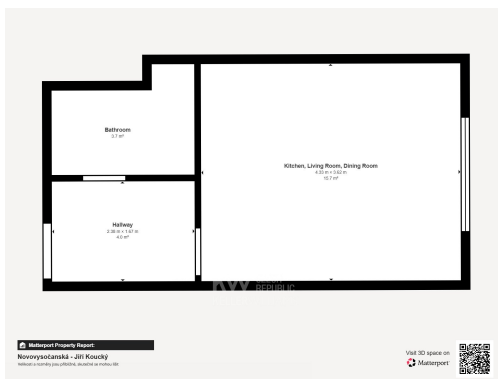
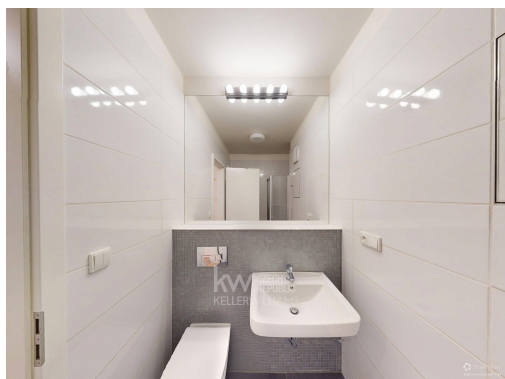
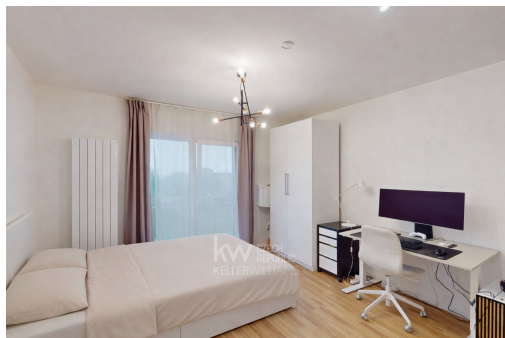


## Pronájem bytu 1+kk, 25 m<sup>2</sup> | Novovysočanská 2509, Praha 9 - Libeň

Novovysočanská, 19000, Praha 9, Praha



**16 900 Kč**

za měsíc

Poplatky za domovní služby: 2200 Kč / měs / pro 1 osobu + přepis el. na nájemníka, + provize RK



Vyřizuje

**Jiří Koucký**

**Tel.:** +420 734 579 008

**GSM:** +420 724 368 358

**E-mail:**

[jiri.koucky@kwcz.cz](mailto:jiri.koucky@kwcz.cz)

|                                  |                    |                              |            |
|----------------------------------|--------------------|------------------------------|------------|
| <b>Bezbariérový byt:</b>         | ano                | <b>Dispozice bytu:</b>       | 1+kk       |
| <b>Podlaží v domě:</b>           | 5                  | <b>Počet podlaží v domě:</b> | 1          |
| <b>Celková podlahová plocha:</b> | 25 m <sup>2</sup>  | <b>Druh objektu:</b>         | skeletová  |
| <b>Stav objektu:</b>             | velmi dobrý        | <b>Vlastnictví:</b>          | osobní     |
| <b>Umístění objektu:</b>         | klidná část obce   | <b>Voda:</b>                 | Vodovod    |
| <b>Topení:</b>                   | Ústřední - dálkové | <b>Odpad:</b>                | Kanalizace |
| <b>Energetická náročnost:</b>    | B - Velmi úsporná  |                              |            |

**POPIS NEMOVITOSTI:** Nabízíme k dlouhodobému pronájmu útulný a velmi klidný byt o dispozici 1+kk o podlahové ploše 25 m<sup>2</sup>, umístěný ve 4. patře (5. nadzemní podlaží) moderního bytového domu s výtahem z roku 2019 v ulici Novovysočanská, Praha 9 - Libeň

Byt je ideální volbou pro jednotlivce, který hledá dlouhodobé bydlení v klidném prostředí s velmi dobrou dostupností do centra Prahy.

Dispozice

- vstupní předsíň se skříní
- obytný prostor s kuchyňským koutem
- koupelna se sprchovým koutem a WC
- Dispozice je funkční a praktická, ideální pro komfortní bydlení jednotlivce.

#### Vybavení a technické informace

- Vybavený a připravený k nastěhování
- kuchyňský kout včetně spotřebičů (mikrovlknka, trouba, varná deska, lednice)
- barový pult
- dvoulůžková postel
- 2x skříň
- rekuperační jednotka
- vytápění a ohřev vody je centrální
- elektřina bude převedena na nájemníka
- orientace na severovýchod
- dům z roku 2019, moderní, udržovaný

#### Nájemní podmínky a provozní náklady

- nájemné: 16.900 Kč / měsíc
- poplatky za domovní služby: 2.200 Kč / měsíc / 1 osoba (hrazeny nad rámec nájemného)
- elektřina bude převedena na nájemníka
- kauce: 25.000 Kč (výše kauce může být navýšena v případě domácích mazlíčků)

#### K nastěhování

- ihned
- preferován dlouhodobý nájemní vztah

#### Lokalita - klidné bydlení s výbornou dostupností

- Ulice Novovysočanská na pomezí Libně a Vysočan nabízí kombinaci klidného bydlení a výborné dopravní dostupnosti:
- klidná rezidenční lokalita Praha 9 - Libeň, mimo hlavní dopravní tahy
- příjemné okolí s převahou bytové zástavby a zeleně
- autobusová zastávka Odlehlá přímo před domem
- výborná dostupnost MHD - tramvaje a autobusy, návaznost na metro B - Vysočanská
- rychlá dostupnost do centra Prahy
- dostatek zeleně v okolí - park Podviní, stezky podél Rokytky - ideální místo pro sport, procházky i volnočasové aktivity
- kompletní občanská vybavenost - obchody, restaurace, služby, školy a školky

Lokalita je ideální pro každého, kdo chce bydlet v klidu, ale zároveň mít centrum města snadno a rychle dostupné. Ateliér je skvělou volbou pro jednotlivce, který hledá dlouhodobé, klidné bydlení s rychlým spojením.

Jiří Koucký  
realitní makléř

Všechny uvedené informace mají pouze orientační charakter a mohou se změnit. Tento inzerát není návrhem na uzavření nájemní smlouvy dle § 1732 občanského zákoníku. Uváděné výměry jsou přibližné. Pronajímatel si vyhrazuje právo upravit podmínky nebo upřednostnit vybraného zájemce.