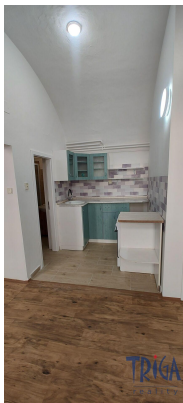


Jaroměř - Josefov: Pronájem bytu 3+KK

Doktora Reyla, 55102, Jaroměř



8 000 Kč
za měsíc

Vr. jistota 20.000,-Kč,
právní servis 8 000,-Kč,
zálohy na energie
3.000,-Kč (1000 elektřina,
1600,-Kč plyn, 400,-Kč
vodné & stočné)



Vyřizuje

Viktor Beneš DiS.

Tel.: +420 774 777 073

GSM: +420 776 566 630

E-mail:

benes@trigareality.cz

| | | | |
|-------------------------------|-------------------------------|----------------------------------|-------------------|
| Dispozice bytu: | 3+kk | Podlaží v domě: | 1 |
| Počet podlaží v domě: | 3 | Celková podlahová plocha: | 40 m ² |
| Druh objektu: | cihlová | Stav objektu: | velmi dobrý |
| Vlastnictví: | osobní | Doprava: | silnice; autobus |
| Elektřina: | Elektro - 230 V | Voda: | Místní zdroj vody |
| Telekomunikace: | Internet | Plyn: | Plynovod |
| Topení: | Ústřední - plynové | Odpad: | Kanalizace |
| Energetická náročnost: | G - Mimořádně nehospodárná | | |

POPIS NEMOVITOSTI: Nabízíme k dlouhodobému pronájmu velice pěkný, nově zrekonstruovaný prostorný zděný byt o dispozici 3+kk v Jaroměři - Josefově, nedaleko náměstí, který lze po vzájemné dohodě kombinovat i s prostorem

sloužícím k podnikání (kosmetika, kadeřnictví), v téže budově.

Byt se nachází v přízemí domu pavlačového typu, vyjma 1-ho schodu do předmětu bydlení ze společných prostor, se jedná téměř o bezbariérový přístup.

Dispozice a vybavení:

Výměra bytu činí 40 m², rozložení je řešeno vstupní chodbou, kde záhy po vstupu se po pravé straně nachází samostatná toaleta, vlevo pak průchod do velkého obývacího pokoje s kuchyňským koutem, z něhož se dostaneme do koupelny se sprchou.

Z obývacího pokoje následují dveře do dvou na sobě navazujících pokojů (ložnic).

Sítě: Veřejný vodovod, elektřina, internet si zajistí nájemce sám.

Vytápění: Zajištěno centrálním plynovým kotlem (společným pro celý objekt). Ohřev vody: Vlastní elektrický bojler.

Výhody a podmínky:

- Parkování: Možnost parkování přímo u domu.

- Lokalita: Klidná část historického Josefova s výbornou sociální obslužností:

(obchody, zdravotnictví, ZŠ & MŠ, doprava)

- Rekreace a odpočinek: V pevnostním městě je možné bohatě užívat procházek parkem, hradbních promenád obklopující celé město a v neposlední řadě i neustále se rozpínající rozlehlý ptačí park - Josefovské louky.

Vyžadována vratná kauce (jistota), ve výši 20 000,-Kč.

Hledáme spolehlivé nájemníky pro dlouhodobý pronájem.

Byt je vhodný pro 2 osoby. Dostupnost: Volné ihned

Zak. č.: JA22602N, PENB: G